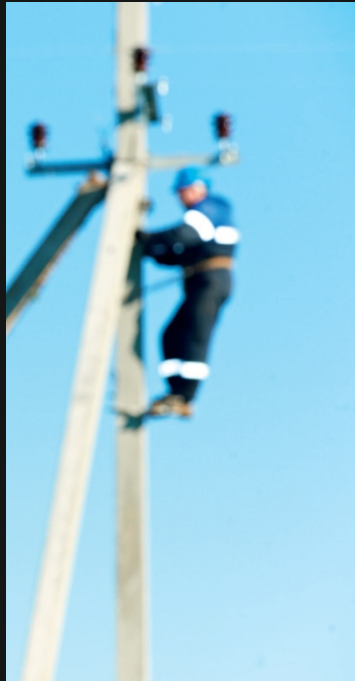


... **electra** ...  
[www.electrapolska.com](http://www.electrapolska.com)



Energetyka

Kolejnictwo

Profesjonalne rozwiązania dla  
branży energetycznej i kolejowej

# Witajcie

Oddajemy w wasze ręce nowe wydanie katalogu Electra Polska zawierające wszystkie najważniejsze produkty składające się na ofertę Electra Polska w dziale sprzętu do budowy linii trakcyjnych , linii energetycznych napowietrznych i kablowych

Electra Polska w sieci

Mając na uwadze powszechność oraz nieograniczony dostęp do przepływu informacji jaki daje nam internet Electra Polska kładzie duży nacisk na dostępność do najnowszych informacji z życia firmy , nowości produktowych , nowinek ze świata techniki oraz możliwości korzystania z materiałów reklamowych naszej firmy .

Jesteśmy do Państwa dyspozycji pod adresem :

[www.electrapolska.com](http://www.electrapolska.com)



To tutaj uzyskacie Państwo informacje o firmie , aktualności , katalogi do pobrania w formie elektronicznej , nowości oraz dane naszych reprezentantów z adresami mailowymi .

Zapraszamy do odwiedzania naszej witryny na Facebook - ELECTRA POLSKA





**T Katalog kolejowy do budowy sieci trakcyjnej**  
 Narzędzia do przecinania przewodu jezdnego Djp  
 Narzędzia do prostowania przewodu jezdnego Djp  
 Narzędzia do napinania lin nośnych i przewodu jezdnego  
 Narzędzia do zaprasowania wieszaków trakcyjnych  
 Narzędzia do zaprasowania połączeń elektrycznych

Katalog  
**T01-T09**  
 Wersja elektroniczna  
**7-16**

**A Katalog do obróbki kabli i przewodów**  
 Zaprasowanie kabli i przewodów  
 Przycinanie kabli i przewodów  
 Ściąganie izolacji i powłok z kabli i przewodów  
 Obróbka szyn prądowych  
 Napędy hydrauliczne

Katalog  
**A01-A35**  
 Wersja elektroniczna  
**17-52**

**B Uchwyty do napinania**  
 Uchwyty do napinania przewodów aluminiowych AFL  
 Uchwyty do napinania lin stalowych  
 Uchwyty do napinania przewodów jezdnych Djp  
 Uchwyty do napinania przewodów i lin miedzianych  
 Uchwyty do napinania przewodów OPGW

Katalog  
**B01-B07**  
 Wersja elektroniczna  
**53-60**

**C Rolki**  
 Rolki montażowe do budowy linii napowietrznych  
 Rolki helikopterowe  
 Rolki montażowe do budowy sieci trakcyjnej  
 Rolki pomocnicze wspomagające montaż sieci  
 Ciężkie rolki pomocnicze

Katalog  
**C01-C19**  
 Wersja elektroniczna  
**61-80**

**D Konstrukcje aluminiowe**  
 Drabiny i platformy do budowy linii napowietrznych  
 Drabiny izolowane  
 Ginpole ( DERICK )  
 Wózki inspekcyjne na 1-2-3-4 przewody  
 Rowerki inspekcyjne

Katalog  
**D01-D21**  
 Wersja elektroniczna  
**81-102**

**E Sprzęt do budowy linii napowietrznej i trakcyjnej**  
 Liny stalowe , nylonowe  
 Osprzęt łączeniowy szakle , złącza U , krętliki , pończochy  
 Wciągarki łańcuchowe i linowe  
 Dynamometry  
 Podnośniki do szpul i bębnow kablowych

Katalog  
**E01-E35**  
 Wersja elektroniczna  
**103-138**

**F Maszyny**  
 Wciągarki pomocnicze  
 Wciągarki hydrauliczne  
 Wciągarko-hamowniki  
 Hamowniki  
 Koszowy podnośnik drogowo-torowy

Katalog  
**F01-F31**  
 Wersja elektroniczna  
**139-170**

**G Uziemiacze i detektory**  
 Uziemiacze nN  
 Uziemiacze SN  
 Uziemiacze kolejowe  
 Uziemiacze WN  
 Detektory

Katalog  
**G01-G27**  
 Wersja elektroniczna  
**171-198**

Uchwyty do napinania przewodów nieizolowanych oraz lin stalowych

2,6-22 mm



Uchwyty stosowane do chwytania przewodów nieizolowanych w trakcie wykonania naciągu głównej linii napowietrznej . Uchwyt posiada szczęki z systemem zaciskowym specjalnie zaprojektowane do przeciągania linii nieizolowanych . Uchwyt charakteryzuje się bardzo małą wagą oraz posiada zapadkę zabezpieczającą wysuwanie się przewodu podczas naciągu .

Symbol	Rozmiar oczka	Siła naciągu	L ( linia Cu )				Zakres pracy mm		Waga
			AFL 6	AL..	AAL	L ( linia Cu )	min	max	
<b>L90</b>	37x23 mm	1000 kg ( 9,8 kN )	16-120	16-120	16-95	95-120	2,6	15,0	0,7 kg
<b>L91</b>	42x24 mm	2000 kg ( 19,6 kN )	16-240	16-240	16-240	95-150	4,0	22,0	1,3 kg
<b>L93</b>	50x30 mm	3000 kg ( 29,4 kN )	120-525		120-525		16,0	32,0	2,3 kg

Uchwyty do napinania przewodu jezdnego Djp

12-16,5 mm



Uchwyt służy do chwytania przewodów jezdnych podczas budowy lub remontu sieci trakcyjnej. W uchwycie można zamocować przewody Djp 100 - 150

Symbol	Rozmiar oczka	Siła naciągu	Zakres pracy mm		Waga
			min	max	
<b>L53</b>	32x67 mm	1600 kg ( 15,7kN )	12,0	16,5	4,0 kg

Uchwyty do napinania miedzianej liny nośnej L-Cu , L2-Cu

5-21 mm



Uchwyt służy do chwytania miedzianej liny nośnej podczas budowy lub remontu sieci trakcyjnej. W uchwycie można zamocować linę L-Cu , L2-Cu oraz liny stalowe

Symbol	Obciążenie robocze	Zakres pracy mm		Waga
		min	max	
<b>L23/1</b>	1000 kg	5,0	10,0	1,6 kg
<b>L23/2</b>	2000 kg	10,5	14,0	3,7 kg
<b>L23/3</b>	3000 kg	15,0	21,0	7,5 kg

Uchwyty do napinania przewodów nieizolowanych Cu oraz lin stalowych

1-40 mm



Uchwyty stosowane do chwytania przewodów nieizolowanych w trakcie wykonania naciągu głównej linii napowietrznej lub trakcyjnej . Uchwyt posiada szczęki z systemem zaciskowym specjalnie zaprojektowane do przeciągania lin , przewodów Cu Gama uchwytów charakteryzuje się bardzo małą wagą

Symbol	Rozmiar oczka	Robocza siła naciągu	L ( linia Cu )	Zakres pracy mm		Waga
				min	max	
<b>L54/1</b>	20x20 mm	500 kg ( 4,9 kN )		1,0	5,0	0,3 kg
<b>L54</b>	27x27 mm	1700 kg ( 16,7 kN )		4,0	12,0	1,2 kg
<b>L55</b>	25x38 mm	3000 kg ( 29,4 kN )	95-150	6,0	18,0	1,8 kg
<b>L56</b>	30x40 mm	3500 kg ( 34,3 kN )	95-150	10,0	28,0	3,8 kg
<b>L56/1</b>	30x40 mm	4000 kg ( 39,2 kN )		20,0	40,0	6,2 kg

\* cała gama uchwytów do napinania lin , przewodów oraz kabli w katalogu B

Klucze trolejowe



Mechaniczne narzędzie do osiowego prostowania i przetrzymywania drutu DJP

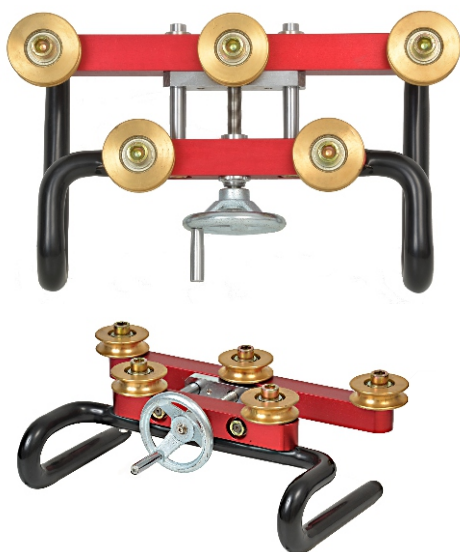
**T11** Dedykowane pod przewód Djp 100-150



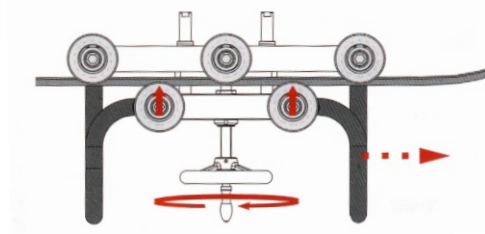
Mechaniczne narzędzie do osiowego prostowania i przetrzymywania drutu DJP

**T13** Dedykowane pod przewód Djp 100 i 150  
Regulacja szerokość  
Dedykowany do montażu złączek z narzędziem serii T80

Mechaniczne narzędzie do prostowania przewodu Djp wzdłuż osi przewodu



Mechaniczne narzędzie do prostowania wzdłuż osi profilowanych przewodów pozwalające na łatwe ciągłe prostowanie większości rozmiarów przewodów np.. Djp 100-120-150  
Siła prostowania w zakresie 10-20 kN  
Wyrównywanie przewodu w zakresie 30 stopni  
Narzędzie ręczne bez wykorzystywania dodatkowych urządzeń



**T30** 6,0 kg 690 20 100-120-150

Matryce prostujące do przewodu Djp



Matryce prostujące do przewodu Djp  
Kompatybilne z głowica hydrauliczną G25 oraz z pompą  
Równoległe punktowe prostowanie przewodu jezdnego



**T31** Matryca do prostowania przewodu Djp 100  
**T32** Matryca do prostowania przewodu Djp 150

T51 Hydrauliczne nożyce do przecinania przewodu Djp



Nożyce hydrauliczne z wymiennymi głowicami  
Głowica na zatrząsk z wymiennymi wkładkami pod wymiar przewodu Djp 100 i 150  
Wystarczy wymienić matryce do cięcia, gładkie cięcie powierzchni i bez deformacji  
Łatwa obsługa i szybka prędkość cięcia poprawia efektywność pracy na sieci trakcyjnej  
Ciśnienie pracy 700 bar  
Waga 4,5 kg  
Nacisk 60 kN  
Manualny powrót tłoka  
Dwustopniowa pompa ( bieg jałowy , wysokie ciśnienie )

W skład zestawu wchodzi : nożyce , walizka metalowa , instrukcja obsługi  
Opcja : wymienne głowice pod przewód Djp  
**T51/100** - dedykowane pod przewód Djp 100  
**T51/150** - dedykowane pod przewód Djp 150

T52 Akumulatorowe nożyce do przecinania przewodu Djp



Nożyce akumulatorowe z wymiennymi głowicami  
Głowica na zatrząsk z wymiennymi wkładkami pod wymiar przewodu Djp 100 i 150  
Wystarczy wymienić matryce do cięcia, gładkie cięcie powierzchni i bez deformacji  
Łatwa obsługa i szybka prędkość cięcia poprawia efektywność pracy na sieci trakcyjnej  
Ciśnienie pracy 700 bar  
Waga 5,5 kg  
Nacisk 60 kN  
Akumulator Makita 18,0 V , 5,0 Ah  
Manualny / automatyczny powrót tłoka  
Dwustopniowa pompa ( bieg jałowy , wysokie ciśnienie )

W skład zestawu wchodzi : nożyce , walizka instrukcja obsługi

Opcja : wymienne głowice pod przewód Djp  
**T51/100** - dedykowane pod przewód Djp 100  
**T51/150** - dedykowane pod przewód Djp 150

T53 Akumulatorowe nożyce do przecinania przewodu Djp



Nożyce akumulatorowe z wymiennymi głowicami  
Głowica na zatrząsk z wymiennymi wkładkami pod wymiar przewodu Djp 100 i 150  
Wystarczy wymienić matryce do cięcia, gładkie cięcie powierzchni i bez deformacji  
Łatwa obsługa i szybka prędkość cięcia poprawia efektywność pracy na sieci trakcyjnej  
Ciśnienie pracy 700 bar  
Waga 5,5 kg  
Nacisk 60 kN  
Akumulator Makita 18,0 V , 5,0 Ah  
Manualny / automatyczny powrót tłoka  
Dwustopniowa pompa ( bieg jałowy , wysokie ciśnienie )  
W skład zestawu wchodzi : nożyce , walizka metalowa , instrukcja obsługi

Hydrauliczna głowica do prostowania drutu jezdniego



Hydrauliczna głowica do prostowania drutu jezdniego Djp  
Zakres pracy Djp - 100 - 150  
Głowica przeznaczona do pracy z wszelkiego rodzaju pompami hydraulicznymi ( ręczne , nożne , elektryczne , spalinowe )  
Nacisk 45 kN

<b>T20</b>	Djp 100-150	700 bar	4 kg
------------	-------------	---------	------

Akumulatorowe narzędzie do prostowania drutu jezdniego



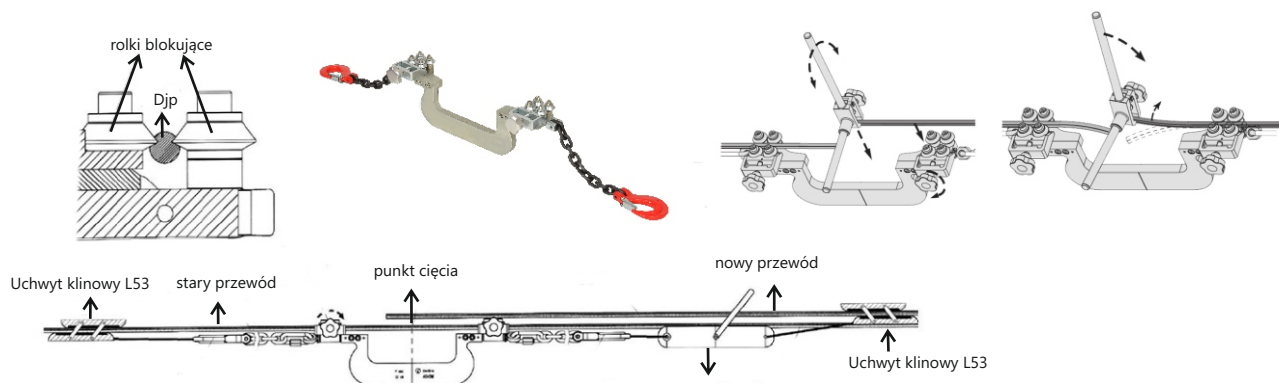
Akumulatorowe narzędzie do prostowania drutu jezdniego Djp  
Zakres pracy Djp - 100 - 150  
Ciśnienie robocze 700 bar  
Nacisk 45 kN  
Akumulator 18,0 V

<b>T21</b>	Djp 100-150	700 bar	6,5 kg
------------	-------------	---------	--------

Narzędzie do montażu złączek na przewodzie jezdniym



Narzędzie do montażu złączek na przewodzie Djp  
Narzędzie wspomaga prace wymiany i wpięcia nowego przewodu jezdniego w sieć trakcyjną  
Zastosowane dwa komplety kółek profilowych przytrzymują stary przewód jezdniy celem przecięcia  
Po procesie przecięcia za pomocą kluczy trolejowych profiluje się nowy przewód przed połączeniem złączką z przewodem zastosowanym na sieci trakcyjnej



<b>T80</b>	Zestaw do montażu złączek Zestaw dostarczany w stalowej skrzyni
------------	--

Praska do wieszaków trakcyjnych model P81

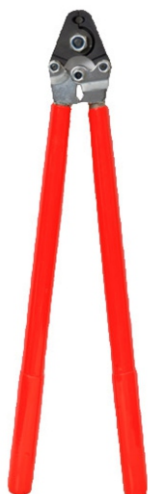


Mechanizm dwuręczny dźwigniowy  
Połączenie złączek na lince miedzianej  
Materiał : stal narzędziowa  
Model P81 z rozsuwanymi rękojeściami ,  
Rękojeści kompozytowe  
Celem zwiększenia siły zaprasowania  
zaleca się rozłożenie rękojeści

Podejście od czoła praski  
Trzy karby za jednym zaprasowaniem

Połączenie zgodne z katalogiem kolejowym  
Waga 1,95 kg  
Długość 334-495 mm  
Szerokość rękojeści 140 mm  
Szerokość rękojeści po rozwarciu 460-720 mm

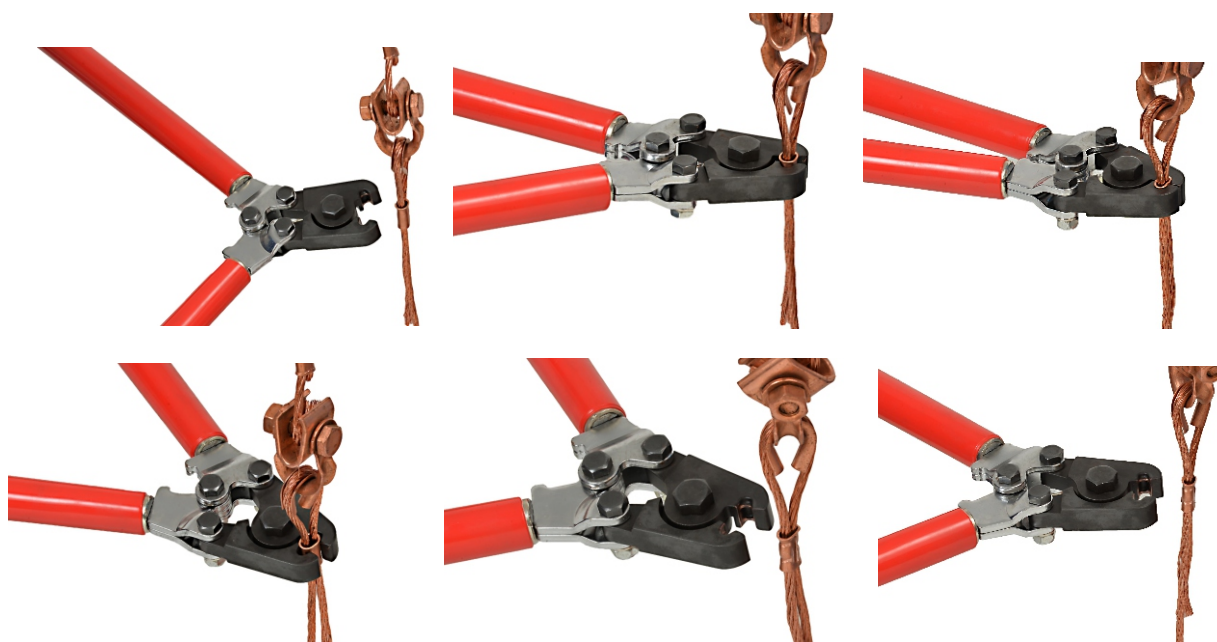
Praska do wieszaków trakcyjnych model P82



Mechanizm dwuręczny dźwigniowy  
Połączenie złączek na lince miedzianej  
Materiał : stal narzędziowa  
Model P82 ze stałymi rękojeściami ,  
Rękojeści kompozytowe

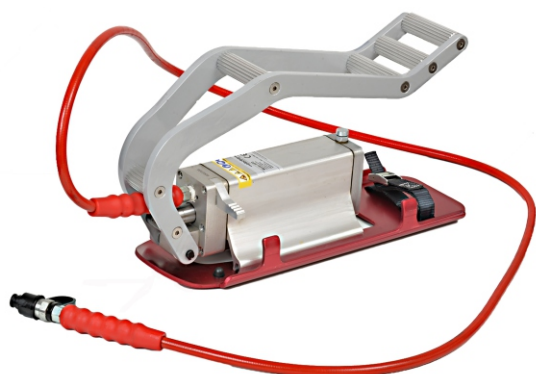
Podejście od czoła praski  
Trzy karby za jednym zaprasowaniem

Połączenie zgodne z katalogiem kolejowym  
Waga 2,05 kg  
Długość 560 mm  
Szerokość rękojeści 140 mm  
Szerokość rękojeści po rozwarciu 840 mm





Mechaniczno-hydrauliczne kolejowe zestawy do połączeń elektrycznych lina-lina, lina przewód



8,6  
kg

700  
bar

Pompa hydrauliczna **HP3** z pedałem nożnym  
Waga 8,6 kg  
Ciśnienie pracy 700 bar  
Dwubiegowy system (bieg jałowy, wysokie ciśnienie)  
Wysokie ciśnienie 2,26 cc, niskie 12,26 cc  
Olej biodegradowalny  
Zakres pracy w temperaturze -20 do +40 stopni C  
Opakowanie : skrzynia metalowa



250  
kN

5,6  
kg

700  
bar

seria  
25

Hydrauliczna głowica do zaprasowywania **G25**  
Seria matryc 25  
Głowica serii "U"  
Waga 5,6 kg  
Ciśnienie pracy 700 bar  
Nacisk 250 kN  
Wymagana pojemność oleju 88 cc  
Olej biodegradowalny  
Zakres pracy w temperaturze -20 do +40 stopni C  
Wysokość 320 mm

Dostępne matryce :  
M25/L185 bazowa  
M25/L120 - lina 120  
M25/L150 - lina 150  
M25/P100 - przewód Djp 100  
M25/P150 - przewód Djp 150



450  
kN

10,6  
kg

700  
bar

seria  
26

Hydrauliczna głowica do zaprasowywania **G26**  
Seria matryc 26  
Głowica serii "U"  
Waga 10,6 kg  
Ciśnienie pracy 700 bar  
Nacisk 450 kN  
Wymagana pojemność oleju 226 cc  
Olej biodegradowalny  
Zakres pracy w temperaturze -20 do +40 stopni C  
Wysokość 285 mm

Dostępne matryce :  
M26/L185 bazowa  
M26/L120 - lina 120  
M26/L150 - lina 150  
M26/P100 - przewód Djp 100  
M26/P150 - przewód Djp 150

**Zestaw kolejowy SK 25 M**

Pompa hydrauliczna nożna HP3  
Głowica hydrauliczna G25  
Wąż hydrauliczny 2 m.  
Matryca M25/L185 bazowa  
Matryca M25/L120 - lina 120  
Matryca M25/L150 - lina 150  
Matryca M25/P100 - przewód Djp 100  
Matryca M25/P150 - przewód Djp 150

**Zestaw kolejowy SK 26 M**

Pompa hydrauliczna nożna HP3  
Głowica hydrauliczna G26  
Wąż hydrauliczny 2 m.  
Matryca M26/L185 bazowa  
Matryca M26/L120 - lina 120  
Matryca M26/L150 - lina 150  
Matryca M26/P100 - przewód Djp 100  
Matryca M26/P150 - przewód Djp 150

\* możliwość zakupu pojedynczych elementów do wyboru w katalog A

Akumulatorowo-hydrauliczne kolejowe zestawy do połączeń elektrycznych lina-lina , lina przewód

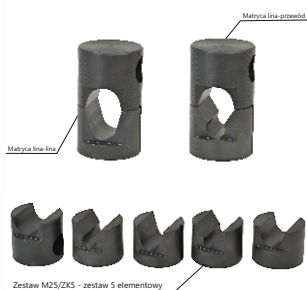


700  
bar

11  
kg

28V

Akumulatorowa pompa hydrauliczna **HP5**  
Waga 11,3 kg z olejem  
Ciśnienie pracy 700 bar  
Wymagana objętość oleju 1,0 l  
Dwubiegowy system (bieg jałowy , wysokie ciśnienie)  
Olej biodegradowalny  
Zakres pracy w temperaturze -20 do +40 stopni C  
Wysokość 590 mm  
Budowa : rączka do przenoszenia , pasek na ramię  
Obudowa : odporny na uderzenia kompozyt  
Akumulator litowo-jonowy 28V  
Funkcja bezpiecznika



250  
kN

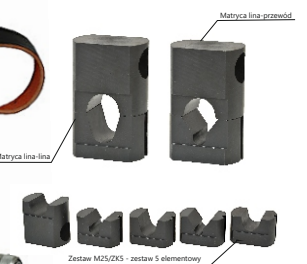
5,6  
kg

700  
bar

seria  
25

Hydrauliczna głowica do zaprasowywania **G25**  
Seria matryc 25  
Głowica serii "U"  
Waga 5,6 kg  
Ciśnienie pracy 700 bar  
Nacisk 250 kN  
Wymagana pojemność oleju 88 cc  
Olej biodegradowalny  
Zakres pracy w temperaturze -20 do +40 stopni C  
Wysokość 320 mm

Dostępne matryce :  
M25/L185 bazowa  
M25/L120 - lina 120  
M25/L150 - lina 150  
M25/P100 - przewód Djp 100  
M25/P150 - przewód Djp 150



450  
kN

10,6  
kg

700  
bar

seria  
26

Hydrauliczna głowica do zaprasowywania **G26**  
Seria matryc 26  
Głowica serii "U"  
Waga 10,6 kg  
Ciśnienie pracy 700 bar  
Nacisk 450 kN  
Wymagana pojemność oleju 226 cc  
Olej biodegradowalny  
Zakres pracy w temperaturze -20 do +40 stopni C  
Wysokość 285 mm

Dostępne matryce :  
M26/L185 bazowa  
M26/L120 - lina 120  
M26/L150 - lina 150  
M26/P100 - przewód Djp 100  
M26/P150 - przewód Djp 150

**Zestaw kolejowy SK 25 E**

Pompa hydrauliczna nożna HP5  
Głowica hydrauliczna G25  
Wąż hydrauliczny 2 m.  
Matryca M25/L185 bazowa  
Matryca M25/L120 - lina 120  
Matryca M25/L150 - lina 150  
Matryca M25/P100 - przewód Djp 100  
Matryca M25/P150 - przewód Djp 150

**Zestaw kolejowy SK 26 E**

Pompa hydrauliczna nożna HP5  
Głowica hydrauliczna G26  
Wąż hydrauliczny 2 m.  
Matryca M26/L185 bazowa  
Matryca M26/L120 - lina 120  
Matryca M26/L150 - lina 150  
Matryca M26/P100 - przewód Djp 100  
Matryca M26/P150 - przewód Djp 150

\* możliwość zakupu pojedynczych elementów do wyboru w katalog A

Rolka montażowa nylonowa



Rolki montażowe  
Materiał rolki : Nylon  
Rolki osadzone na łożyskach kulowych z wymiennymi elementami głównymi  
Rama wykonana ze stali ocynkowanej z hakiem

Symbol	Średnica zewnętrzna [mm]	Szerokość rolki [mm]	Materiał rolki	Obciążenie robocze kN	Waga (kg)
<b>13001N</b>	120	35	nylon	<b>5</b>	1,5
<b>13002N</b>	160	40	nylon	<b>10</b>	2,5
<b>13004N</b>	200	60	nylon	<b>15</b>	3,6
<b>13005N</b>	270	60	nylon	<b>20</b>	5,6
<b>13006N</b>	320	60	nylon	<b>20</b>	6,7
<b>13007N</b>	408	80	nylon	<b>20</b>	13,0

Rolka montażowa aluminiowa



Rolki montażowe  
Materiał rolki : aluminium  
Rolki osadzone na łożyskach kulowych z wymiennymi elementami głównymi  
Rama wykonana ze stali ocynkowanej z hakiem

Symbol	Średnica zewnętrzna [mm]	Szerokość rolki [mm]	Materiał rolki	Obciążenie robocze kN	Waga (kg)
<b>13001A</b>	120	35	aluminium	<b>5</b>	2,1
<b>13002A</b>	160	40	aluminium	<b>10</b>	3,1
<b>13004A</b>	200	60	aluminium	<b>15</b>	4,1
<b>13005A</b>	270	60	aluminium	<b>20</b>	6,7
<b>13006A</b>	320	60	aluminium	<b>20</b>	10,4
<b>13007A</b>	408	80	aluminium	<b>20</b>	11,9