



Electra
electrapolska.com

25
LAT

Rozwijanie i podnoszenie szpul i bębnow kablowych

Rozwijaki do bębnow
Podnośniki do bębnow
Chwyty do bębnow kablowych

electrasklep.pl
electrapolska.com





Rozwijak uniwersalny rolkowy do rur HDPE, PE, PERT, PEX.



Model K203

Rozwijak uniwersalny rolkowy do rur HDPE, PE, PERT, PEX.
Maksymalna średnica kręgu 100-180 cm
Minimalna średnica kręgu 45-110 cm
Maksymalna wysokość kręgu 38 cm
Minimalna wysokość kręgu 0 cm
Koła 2 sztuki pompowane 26 cm
Waga 30 kg
Rozwijak do rur HDPE, PE, PERT, PEX.
Model rozwijaka rolkowego został wyposażony w gumowe, pompowane koła o średnicy 26 cm ułatwiające przemieszczanie się w pomieszczeniach, jak i transporcie i dotarciu na miejsce układania instalacji w najtrudniejszym terenie.
Odwijane kręgi rur obracają się po 12 ruchomych rolkach na łożyskach. Obracające się rolki umożliwiają odwijanie dużych i ciężkich kręgów przez jednego instalatora.
Regulowany rozstaw rolek umożliwia odwijanie kręgów o średnicy wewnętrznej od 45 do 110 cm i średnicy zewnętrznej od 100 do 180 cm.

Rozwijak uniwersalny rolkowy do rur HDPE, PE, PERT, PEX.



Model K222

Rozwijak uniwersalny rolkowy do rur HDPE, PE, PERT, PEX.
Maksymalna średnica kręgu 110-220 cm
Minimalna średnica kręgu 45-110 cm
Maksymalna wysokość kręgu 47 cm
Minimalna wysokość kręgu 0 cm
Koła 2 sztuki pompowane 26 cm
Waga 32 kg
Rozwijak do rur HDPE, PE, PERT, PEX.
Model rozwijaka rolkowego został wyposażony w gumowe, pompowane koła o średnicy 26 cm ułatwiające przemieszczanie się w pomieszczeniach, jak i transporcie i dotarciu na miejsce układania instalacji w najtrudniejszym terenie.
Odwijane kręgi rur obracają się po 12 ruchomych rolkach na łożyskach. Obracające się rolki umożliwiają odwijanie dużych i ciężkich kręgów przez jednego instalatora.
Regulowany rozstaw rolek umożliwia odwijanie kręgów o średnicy wewnętrznej od 45 do 110 cm i średnicy zewnętrznej od 110 do 220 cm i wysokości 47 mm

Uniwersalny rozwijak do rur HDPE, PE, PERT



Model K227

Maksymalna średnica kręgu - rury, peszla, kabla - 200 cm
Minimalna średnica kręgu - rury, peszla, kabla - 40 cm
Maksymalna wysokość kręgu - rury, peszla, kabla - 60 cm
Wymiar 120x/26x20
Waga bez opakowania 20 kg

Rozwijak do rur HDPE, PE, PERT, PEX.
Prezentowany rozwijak przeznaczony jest do rozwijania rur o różnych średnicach. W
Bardzo wytrzymała część obrotowa rozwijaka dzięki 2 łożyskom oporowym pozwala na komfortową pracę i odwijanie dużych i ciężkich kręgów przez instalatora.
Regulowany rozstaw ramion umożliwia odwijanie kręgów o średnicy wewnętrznej od 40 cm i średnicy zewnętrznej do 200 cm i wysokości do 60 cm.



Rozwijak do bednarki i drutu odgromowego z prościarką



Model K120

Rozwijak do bednarki i drutu odgromowego z prościarką
Różne konfiguracje pozwalają na zoptymalizowanie pracy z tak trudnym materiałem instalacyjnym jakim jest bednarka lub drut.

Parametry rozwijaka - średnica koła 90 cm,
Wewnętrzna średnica odwijanego materiału od 28 cm,
Wysokość bednarki do 20 cm,
Drotu do 12 cm,
Szerokość bednarki lub drutu 18 cm.
Nogi demontowane dla ułatwienia transportu.

Wykonany w całości z profilu zamkniętego co czyni go bardzo wytrzymałym, malowany proszkowo
Części ruchome cynkowane galwanicznie.

Max/Min średnica kręgu (bednarki, drutu) 80 cm/28 cm
Średnica obręczy nośnej 90 cm
Wymiary dł 95 cm /szer 95 cm /wys 25 cm + prościarka
Waga 25 kg

Rozwijak do bednarki i drutu odgromowego bez prościarki



Model K121

Rozwijak do bednarki i drutu odgromowego
Różne konfiguracje pozwalają na zoptymalizowanie pracy z tak trudnym materiałem instalacyjnym jakim jest bednarka lub drut.

Parametry rozwijaka - średnica koła 90 cm,
Wewnętrzna średnica odwijanego materiału od 28 cm,
Wysokość bednarki do 20 cm,
Drotu do 12 cm,
Szerokość bednarki lub drutu 18 cm.
Nogi demontowane dla ułatwienia transportu.

Wykonany w całości z profilu zamkniętego co czyni go bardzo wytrzymałym, malowany proszkowo
Części ruchome cynkowane galwanicznie.

Max/Min średnica kręgu (bednarki, drutu) 80 cm/28 cm
Średnica obręczy nośnej 90 cm
Wymiary dł 95 cm /szer 95 cm /wys 25 cm
Waga 18 kg

Rozwijak do bednarki i drutu odgromowego z prościarką



Model K122

Rozwijak do bednarki i drutu odgromowego z prościarką

Parametry rozwijaka - średnica kręgu 80 cm,
Wewnętrzna średnica odwijanego materiału od 28 cm,
Wysokość bednarki do 20 cm,
Drotu do 12 cm,
Szerokość bednarki lub drutu 18 cm
Waga 25 kg + prościarka
Prościarka - 9 rolek łożyskowych - 3 w dolnym rzędzie połączone łańcuchem
Rolki z nacięciem w kształcie litery V do prostowania drutu 5,5-18 mm
Lakierowane proszkowo
Waga prościarki 7 kg



Rozwijak uniwersalny, podwójny pionowy



Model K115

Rozwijak uniwersalny, podwójny pionowy to rozwijak do kabli i przewodów
Urządzenie to w prosty sposób ułatwia prace monterów instalacji elektrycznych.
Max/min średnica kręgu (rury, peszla, kabla) 55 cm/10 cm
Max/min wysokość kręgu (rury, peszla, kabla)18 cm/0 cm
Średnica obręczy nośnej 55 cm
Waga 13 kg

Rozwijak do kabli i przewodów – pojedynczy pionowy



Model K116

Rozwijak uniwersalny, pojedynczy pionowy to rozwijak do kabli i przewodów
Urządzenie to w prosty sposób ułatwia prace monterów instalacji elektrycznych.
Max/min średnica kręgu (rury, peszla, kabla) 55 cm/10 cm
Max/min wysokość kręgu (rury, peszla, kabla)18 cm/0 cm
Średnica obręczy nośnej 55 cm
Waga 7 kg

Rozwijak do kabli i przewodów – podwójny poziomy



Model K117

Rozwijak uniwersalny, podwójny poziomy to rozwijak do kabli i przewodów
Urządzenie to w prosty sposób ułatwia prace monterów instalacji elektrycznych.
Max/min średnica kręgu (rury, peszla, kabla) 55 cm/10 cm
Max/min wysokość kręgu (rury, peszla, kabla)18 cm/0 cm
Średnica obręczy nośnej 55 cm
Można go również wykorzystać do rozwijania sznurów, lin, rur, peszli, itp....
Waga 7 kg

Rozwijak do kabli i przewodów – pojedynczy poziomy



Model K118

Rozwijak uniwersalny, poziomy to rozwijak do kabli i przewodów
Urządzenie to w prosty sposób ułatwia prace monterów instalacji elektrycznych.
Rozwijak pozwala na odwijanie kabli i przewodów bezpośrednio ze środka szpuli bez konieczności zdejmowania folii.
Max/min średnica kręgu (rury, peszla, kabla) 55 cm/10 cm
Max/min wysokość kręgu (rury, peszla, kabla)18 cm/0 cm
Średnica obręczy nośnej 55 cm
Można go również wykorzystać do rozwijania sznurów, lin, rur, peszli, itp....
Waga 7 kg



Stojak na szpule

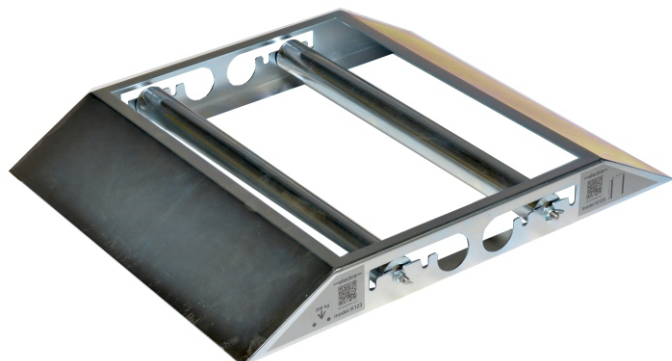


Stojak do odwijania i zwijania przewodów oraz kabli na małe szpule do 900 mm i 100 kg

Opcjonalnie z dostępnym urządzeniem pomiarowym
Szybki montaż i demontaż stojaka
Stabilna konstrukcja

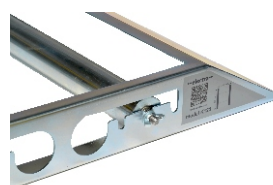
model	wymiary LxWxH	udźwig	szerokość szpuli	wysokość szpuli	waga
K111	540x470x420	100 kg	400 mm	620 mm	5,0 kg
K112	640x630x520	100 kg	500 mm	820 mm	7,0 kg

Najazd do odwijania, rozwijania, zwijania: kabli, przewodów



Najazd do odwijania, rozwijania, zwijania: kabli, przewodów elektrycznych, światłowodów, sznurów, lin z bębnow oraz szpul wykonanych ze sklejki lub plastiku. Wyposażony w stopniową regulację rolek.

Maksymalny udźwig: 300 kg
Maksymalna szerokość bębna: 650 mm
Maksymalna wysokość bębna: 850mm
Roleki: stalowe, ocynkowane galwanicznie, łożyskowane
Konstrukcja: stal ocynkowana galwanicznie
Użytkowanie i przechowywanie: wewnątrz pomieszczeń
Wymiary: 530mm x 570mm x 100mm
Waga najazdu: 8.6kg

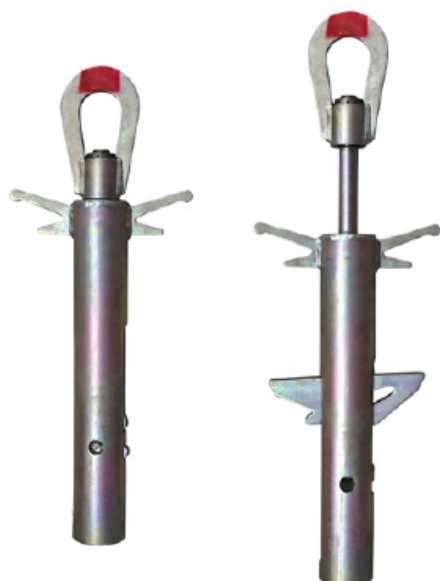


model	udźwig	szerokość szpuli	wysokość szpuli	waga
K123	300 kg	470 mm	850 mm	8,6 kg



Podnośnik horizontalny do bębnow kablowych

NOWY produkt



Podnośnik służący do podnoszenia i rozwijania kabli z bębnow w pozycji horyzontalnej

Masywny hak wprowadzamy w otwór bębna
Pod wpływem podnoszenia wysuwają się blokady chwytające bęben pod otworem

Dwie wersje 2,0 oraz 5,0 ton

model	udźwig	średnica otworu (mm)	wysokość szpuli
K463/2000	2000 kg	min 60 mm max 140 mm	bez ograniczeń
K463/5000	5000 kg	min 90 mm max 160 mm	bez ograniczeń

Rozwijak obrotowy do kabli na szpulach w pozycji horyzontalnej

NOWY produkt



Rozwijak służący do rozwijania kabli z bębnow w pozycji horyzontalnej

Dwa masywne koła połączone ze sobą rolkami stalowymi umożliwiają obsługę bębnow o masie 2 ton (K132) oraz 3 ton (K133)

Obsługa bębnow o wymiarze +/- 75% wartości koła odpowiednio 1400 m oraz 1700 mm

Szerokość bębna w tym wypadku nie ma znaczenia

Konstrukcja malowana

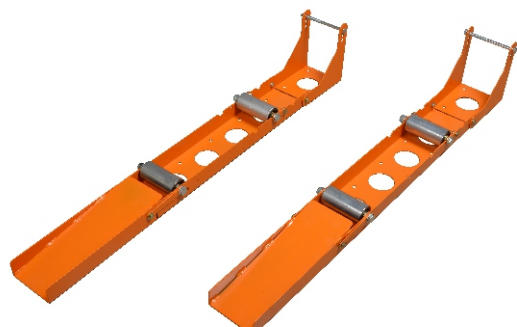
Trzpień centrujący 35 mm



model	udźwig	średnica (mm)	trzpień (mm)	wysokość szpuli
K132	2000 kg	800 mm	35 mm	1400 mm
K133	3000 kg	1000 mm	35 mm	1700 mm



Najazd do rozwijania bębnow



Najazd do rozwijania bębnow kablowych
Malowany , składany
Skład zestawu : 2 szt
Wysokość rolki od podłoża 100 mm
Wielkość bębna min 450 mm , max 1700 mm
Obciążenie 1000 kg
Rolki stalowe 140x60 mm
Rozmiar 1350x210x250mm
Po złożeniu 750x210x250
Waga kompletu 28 kg



model

Udźwig

wielkość bębna

Waga

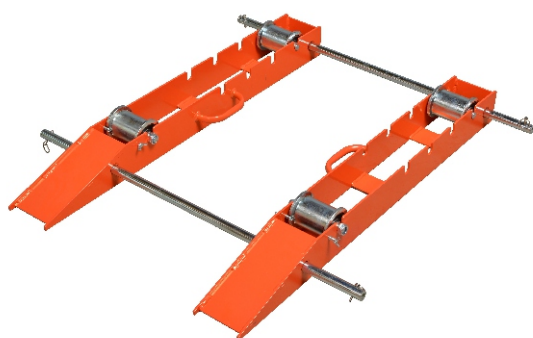
K125

1000 kg

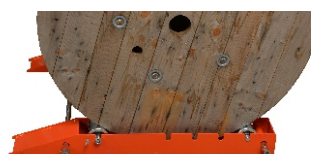
450-1700 mm

14,2 kg

Najazd do rozwijania bębnow



Najazd do rozwijania bębnow kablowych
Malowany , składany
Skład zestawu : 2 szt najazdu dwie ośki stabilizujące
Szerokość bębna 300-750 mm
Wysokość bębna min 300 mm , max 1200 mm
Obciążenie 1000 kg
Rolki stalowe 140x60 mm
Rozmiar 850x200x100mm
Waga kompletu 30 kg



model

Udźwig

wielkość bębna

Waga

K126

1000 kg

300-1200 mm

30 kg



Stojaki do małych szpul i bębnow



Stojak do kabli i przewodów nawiniętych na bęben. Stojaki służą do odwijania, rozwijania lub nawijania kabli przewodów oraz węży. Odwijaki w znacznym stopniu ułatwiają prace z przewodami i innymi materiałami nawijanymi na bębny. Lekka, ale wytrzymała i solidna konstrukcja pozwala na bezpieczną i szybką pracę.

Ograniczniki i dystanse w zestawie



Wielkość
bębna L (mm)

Maksymalne
obciążenie (kg)

Długość
osi (mm)

Średnica
osi (mm)

Waga
(kg)

K035

680-1000 mm

350 kg

1000 mm

27 mm

12 kg

Podnośnik do małych bębnow i szpul do 500 kg



Podnośnik do bębnow kablowych
Wymiary pojedynczego stojaka:
podstawa 300 x 500 mm
wysokość 658 mm
Rura nośna Ø 48 mm o długości 1100 mm
z stożkami oporowymi (spawanymi)
Nośność zestawu - 500 kg.
Średnica bębna - 500 mm- 1000 mm
Waga - 14 kg.
Wymiary 215x145x62 mm



Wielkość
bębna L (mm)

Maksymalne
obciążenie (kg)

Długość
osi (mm)

Średnica
osi (mm)

Waga
(kg)

K050

500-1000 mm

500 kg

1100 mm

48 mm

14 kg



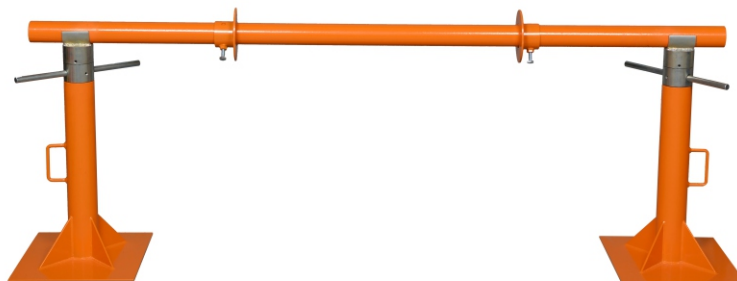
Podnośnik śrubowy do bębnow kablowych

miejsce obrotu



łóże stalowe

NOWY
produkt



Podnośniki śrubowy do bębnow kablowych

Konstrukcja malowana proszkowo

Stabilność konstrukcji ułatwia pracę w ciężkim terenie na placu budowy przyspieszając pracę

Podnośniki do bębnow kablowych służą do rozwijania lub nawijania kabla na bęben umieszczony na osi podnośnika

PODSTAWOWE INFORMACJE O PRODUKCIE:

Podstawa wykonana z stabilnego profilu nie powodującego zapadaniu się w terenie

Konstrukcja wykonana z wysokogatunkowej stali pomalowanej proszkowo

Wielostopniowa regulacja wysokości podnoszenia przez wykręcanie śrub unoszących bęben

Podnoszenie i opuszczanie oparte na masywnej śrubie

PODSTAWOWE DANE TECHNICZNE:

K100/3

Obciążenie 3000 kg

Dedykowane po bębny/szpule 1060-1600 mm

Oś pełna 50x1200 mm

W komplecie talerze zabezpieczające bęben

Wymiary podstawy 550x300x300 mm

K100/6

Obciążenie 6000 kg

Dedykowane po bębny/szpule 1360-1900 mm

Oś pełna 60x1800 mm

W komplecie talerze zabezpieczające bęben

Wymiary podstawy 720x350x450 mm

W skład zestawu wchodzi :

Dwie podstawy

Oś robocza

	Wielkość bębna L (mm)	Maksymalne obciążenie (kg)	Długość osi (mm)	Średnica osi (mm)	Waga (kg)
K100/3	1060-1600 mm	3 000 kg	1200 mm	50 mm	30 kg
K100/6	1360-1900 mm	6 000 kg	1800 mm	63 mm	40 kg





Podnośnik bębnow kablowych

miejsce obrotu



łoże stalowe



Podnośniki nożycowe do bębnow kablowych

Podstawa wykonana z stabilnego profilu nie powodującego zapadania się w terenie

Śrubowa blokada osi

Wielostopniowy regulowany rozstaw mocowania osi

Proste w obsłudze podnoszenie bębna

Osie o średnicy 70 mm- dla bębna, druga do stabilizacji konstrukcji możliwa jako opcja

Podnoszenie i opuszczanie oparte na masywnej śrubie rzymskiej

PODSTAWOWE DANE TECHNICZNE:

K200/2

Obciążenie 2000 kg

Dedykowane po bębny/szpule 200-1800 mm

Oś rura 70x2000 mm

W komplecie talerze zabezpieczające bęben

Profil konstrukcji 75x75x2,5

Waga jednej postawy 38 kg

Waga kompletu gotowego do pracy 108 kg

K200/4

Obciążenie 4000 kg

Dedykowane po bębny/szpule 200-2400 mm

Oś rura 70x2000 mm

W komplecie talerze zabezpieczające bęben

Profil konstrukcji 100x100x2,5

Waga jednej postawy 45,5 kg

Waga kompletu gotowego do pracy 140 kg

W skład zestawu wchodzi :

Rama podnośnika 2 szt. , oś robocza 70 mm , talerze oporowe KT 70 2 szt

Opcjonalnie : oś stabilizująca 60 mm

	Wielkość bębna L (mm)	Maksymalne obciążenie (kg)	Długość osi (mm)	Średnica osi (mm)	Waga (kg)
K 200/2	200-1800 mm	2 000 kg	2000 mm	70 mm	108 kg
K 200/4	200-2400 mm	4 000 kg	2000 mm	70 mm	140 kg





Podnośnik mechaniczny do bębnow kablowych



Mechaniczne podnośniki do bębnow kablowych o obciążeniu 3000 kg
 Dwie kolumny z podporami pod oś - ułatwiają obrót bębna dzięki **łożyskowanym końcówkom osi**
 Stabilność konstrukcji ułatwia pracę w ciężkim terenie na placu budowy przyspieszając pracę przy rozkładaniu sprzętu .
 Ciężka oś o średnicy 60 mm o długości 1600 mm na zakończeniach której są końcówki łożyskowe ułatwia obrót osi w łożu podnośnika oraz uniemożliwiający przesunięcie osi z bębniem w czasie pracy

PODSTAWOWE INFORMACJE O PRODUKCIE:

Podstawa wykonana z stabilnego profilu
 Konstrukcja wykonana z wysokogatunkowej stali pomalowanej proszkowo na kolor RAL 2000
 Wielostopniowa regulacja wysokości podnoszenia za pomocą zmiennej co 10 cm wysokości podpór łożyskowanych pod oś podnośnika
 Na osi w komplecie stożkowe zabezpieczenia bębnow uniemożliwiające przesuwanie się bębna na osi
 Pokrętła na obu kolumnach umożliwiają podniesienie szpul i bębnow na wysokość umożliwiającą rozwijanie
 Obsługa bębnow do 600-1850 mm średnicy całkowitej bębna
 Obsługa bębnow o szerokości do 1100 mm

W skład zestawu wchodzi :

Dwie podstawy, łożyskowana oś robocza , dwa stożki do zabezpieczenia bębna przed przesunięciem

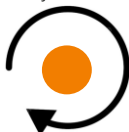
	Wielkość bębna L (mm)	Maksymalne obciążenie (kg)	Maksymalna szerokość bębna S (mm)	Średnica osi (mm)	Waga (kg)
K 300	600-1850 mm	3 000 kg	1100 mm	60 mm	80 kg





Podnośnik hydrauliczny do bębnow kablowych

miejsce obrotu



oś łożyskowana



NOWY
produkt



Hydrauliczne podnośniki do bębnow kablowych seria 700 z **osią łożyskową z litego wałka**

Solidna podstawa z siłownikami hydraulicznymi - podnoszenie bębnow o obciążeniu 3 ton

Dwie kolumny z podporami łożyskowanymi pod litą oś ułatwiają obrót bębna

Stabilność konstrukcji ułatwia pracę w ciężkim terenie na placu budowy przyspieszając pracę przy rozkładaniu sprzętu . Oś 60 ze stożkami uniemożliwiający się przesunięcie bębna w czasie pracy

PODSTAWOWE INFORMACJE O PRODUKCIE:

Podstawa wykonana z stabilnego profilu nie powodującego zapadaniu się w terenie

Konstrukcja wykonana z wysokogatunkowej stali pomalowanej proszkowo na kolor RAL 2000

Wielostopniowa regulacja wysokości podnoszenia za pomocą zmiennej co 10 cm wysokości podpór (łoża) na które nakładamy oś z końcówkami łożyskowanymi

Obsługa bębnow do 1600 mm

Proste w obsłudze podnoszenie bębna za pomocą pompowanych ręcznie siłowników

W skład zestawu wchodzi :

Dwie podstawy, oś robocza łożyskowana , łoża po oś , dwa stożki do zabezpieczenia bębna

	Wielkość bębna L (mm)	Maksymalne obciążenie (kg)	Długość osi (mm)	Średnica osi (mm)	Waga (kg)
K 700/3	850-1650 mm	3 000 kg	1600 mm	60 mm	80 kg



Podnośnik hydrauliczny do bębnow kablowych



Hydrauliczne podnośniki do bębnow kablowych seria 500 z **osią rurową**

Solidna podstawa z siłownikami hydraulicznymi - podnoszenie bębnow o obciążeniu 2000 ,5000 i 8000 kg
Dwie kolumny z podporami łożyskowanymi pod oś ułatwiają obrót bębna
Stabilność konstrukcji ułatwia pracę w ciężkim terenie na placu budowy przyspieszając pracę przy rozkładaniu sprzętu . Oś 48 70 lub 90 mm z talerzami oporowymi uniemożliwiający się przesuniecie bębna w czasie pracy

PODSTAWOWE INFORMACJE O PRODUKCIE:

Podstawa wykonana z stabilnego profilu nie powodującego zapadaniu się w terenie
Konstrukcja wykonana z wysokogatunkowej stali pomalowanej proszkowo na kolor RAL 2000
Wielostopniowa regulacja wysokości podnoszenia za pomocą zmiennej co 10 cm wysokości podpór łożyskowanych pod oś podnośnika
Obsługa bębnow do 1600 mm (K500/2), 2500 mm (K500/5) oraz 2800 mm (K500/8) średnicy całkowitej bębna
Obsługa bębnow o szerokości do 1100-1600-1800 mm
Proste w obsłudze podnoszenie bębna za pomocą pompowanych ręcznie siłowników
Oś z talerzami o średnicy (2,0 tony - 46 mm , 5,0 ton - 70 mm , 8,0 ton - 90 mm ,)

W skład zestawu wchodzi :

Dwie podstawy, oś robocza , dwie podpory łożyskowane , dwa telerze oporowe na bębny

	Wielkość bębna L (mm)	Maksymalne obciążenie (kg)	Maksymalna szerokość bębna S (mm)	Średnica osi (mm)	Waga (kg)
K 500/2	500-1600 mm	2 000 kg	1100 mm	48 mm	79 kg
K 500/5	700-2500 mm	5 000 kg	1300 mm	70 mm	160 kg
K 500/8	700-2800 mm	8 000 kg	1800 mm	90 mm	176 kg



Podnośnik hydrauliczny do bębnow kablowych

miejsce obrótu



podpora łożyskowa:



Hydrauliczne podnośniki do bębnow kablowych seria 600 z osią z litego wałka

Solidna podstawa z siłownikami hydraulicznymi - podnoszenie bębnow o obciążeniu 5-10-15 ton

Dwie kolumny z podporami łożyskowymi pod litą osią ułatwiają obrót bębna

Stabilność konstrukcji ułatwia pracę w ciężkim terenie na placu budowy przyspieszając pracę przy rozkładaniu sprzętu . Os 76 , 90 oraz 100 mm z talerzami oporowymi uniemożliwiający się przesuniecie bębna w czasie pracy

PODSTAWOWE INFORMACJE O PRODUKCIE:

Podstawa wykonana z stabilnego profilu nie powodującego zapadaniu się w terenie

Konstrukcja wykonana z wysokogatunkowej stali pomalowanej proszkiem na kolor RAL 2000

Wielostopniowa regulacja wysokości podnoszenia za pomocą zmiennej co 10 cm wysokości podpór łożyskowanych pod os podnośnika

Obsługa bębnow do 3200 mm (K600/5), 3600 mm (K600/10) oraz 3800 mm (K600/15) średnicy bębna

Proste w obsłudze podnoszenie bębna za pomocą pompowanych nożnic siłowników

Osie z talerzami o średnicy (5,0 tony - 75 mm , 10,0 ton - 90 mm , 15 ton - 100 mm ,)

W skład zestawu wchodzi :

Dwie podstawy, os robocza , dwie podpory łożyskowane , dwa talerze oporowe na bębny

	Wielkość bębna L (mm)	Maksymalne obciążenie (kg)	Długość osi (mm)	Średnica osi (mm)	Waga (kg)
K 600/5	900-3200 mm	5 000 kg	2000 mm	75 mm	220 kg
K 600/10	1000-3600 mm	10 000 kg	3000 mm	90 mm	320 kg
K 600/15	1200-3800 mm	15 000 kg	3000 mm	100 mm	420 kg





Podnośnik hydrauliczny do bębnow kablowych

miejsce obrotu



oś łożyskowana



NOWY
produkt



Hydrauliczne podnośniki do bębnow kablowych seria 700 z **osią łożyskową z litego wałka**

Solidna podstawa z siłownikami hydraulicznymi - podnoszenie bębnow o obciążeniu 5-10-15 ton

Dwie kolumny z podporami łożyskowanymi pod litą oś ułatwiają obrót bębna

Stabilność konstrukcji ułatwia pracę w ciężkim terenie na placu budowy przyspieszając pracę przy rozkładaniu sprzętu . Oś 76 oraz 90 mm z stożkami uniemożliwiający się przesuniecie bębna w czasie pracy

PODSTAWOWE INFORMACJE O PRODUKCIE:

Podstawa wykonana z stabilnego profilu nie powodującego zapadaniu się w terenie

Konstrukcja wykonana z wysokogatunkowej stali pomalowanej proszkowo na kolor RAL 2000

Wielostopniowa regulacja wysokości podnoszenia za pomocą zmiennej co 10 cm wysokości podpór (łoża) na które nakładamy oś z końcówkami łożyskowanymi

Obsługa bębnow do 3200 mm (K700/5), 3600 mm (K700/10) oraz 3800 mm (K700/15) średnicy bębna

Proste w obsłudze podnoszenie bębna za pomocą pompowanych nożnie siłowników

Osie ze stożkami o średnicy (5,0-10 tony - 76 mm , 15 ton - 90mm ,)

W skład zestawu wchodzi :

Dwie podstawy, oś robocza łożyskowana , dwie podpory pod oś , dwa stożki oporowe na bębny

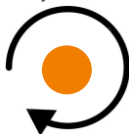
	Wielkość bębna L (mm)	Maksymalne obciążenie (kg)	Długość osi (mm)	Średnica osi (mm)	Waga (kg)
K 700/5	900-3200 mm	5 000 kg	1800 mm	76 mm	230 kg
K 700/10	1000-3600 mm	10 000 kg	2000 mm	76 mm	330 kg
K 700/15	1200-3800 mm	15 000 kg	2200 mm	90 mm	430 kg





Podnośnik do bębnow kablowych 15/20/30/40 ton

miejsce obrotu



oś łożyskowana



Hydrauliczne podnośniki do bębnow kablowych

Solidna podstawa z siłownikami hydraulicznymi - wersja 15 - 20 - 30 - 40 ton

Wymiary podstawy 1700x740 mm dla wersji 15/20 ton oraz 2110x810 mm dla wersji 30/40 ton

Dwie kolumny z wyprofilowanym łożem pod oś . Oś lity wałek z końcówkami łożyskowanymi (obrotowymi)

Stabilność konstrukcji ułatwia pracę w ciężkim terenie na placu budowy przyspieszając pracę przy rozkładaniu sprzętu .

PODSTAWOWE INFORMACJE O PRODUKCIE:

Podstawa wykonana z stabilnego profilu w kształcie trójkąta

Konstrukcja wykonana z wysokogatunkowej stali pomalowanej proszkowo na kolor RAL 2000

Wielostopniowa regulacja wysokości podnoszenia dużych siłowników hydraulicznych

Oś z litego wałka zakończona łożyskowanymi obrotowymi końcówkami

K900/15 - średnica osi 90 mm - długość 2000 mm

K900/20 - średnica osi 102 mm - długość 2000 mm

K900/30 - średnica osi 114 mm - długość 2200 mm

K900/40 - średnica osi 127 mm - długość 2200 mm

Proste w obsłudze podnoszenie bębna za pomocą pompowanych nożnie siłowników

Stożkowe zabezpieczenia bębna zapobiegające przed przesuwaniem w zakresie pracy



W skład zestawu wchodzi :

Dwie podstawy, oś robocza łożyskowana na końcówkach , dwa zabezpieczenia stożkowe

	Wielkość bębna L (mm)	Maksymalne obciążenie (kg)	Długość osi (mm)	Średnica osi (mm)	Waga (kg)
K 900/15	3500-4600 mm	15 000 kg	2000 mm	90 mm	120 kg
K 900/20	3500-4600 mm	20 000 kg	2000 mm	102 mm	195 kg
K 900/30	3500-4600 mm	30 000 kg	2200 mm	114 mm	300 kg
K 900/40	3500-4600 mm	40 000 kg	2200 mm	127 mm	350 kg



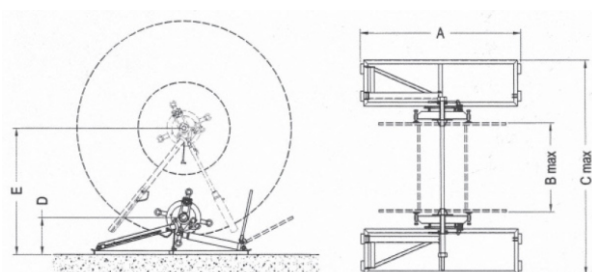


040 Hydrauliczny podnośnik do bębnow



Hydrauliczny podnośnik bębnow
Pojemność od 4,0-7,0-10,0 ton
W komplecie z mechanicznym układem hamulcowym.
Nadaje się do rozwijania przewodu na drewnianych lub stalowych szpulach podczas manewru naciągania przewodów napowietrznych i układania kabli ziemnych .
Wykonany ze stali, z konstrukcją ułatwiającą transport. Podnoszenie bębnow za pomocą podnośników hydraulicznych.
2 hamulce tarczowe do kontroli i regulacji siły hamowania z klockami wymiennymi.
Wał stalowy na łożyskach kulkowych ze stożkami mocującymi.

Opcjonalny:
Hydrauliczny układ hamulcowy
Mechaniczny system blokowania



Model	A	B	C	D	E	udźwig [kg]	wymiary bębna [mm]	waga
040/4	1800	1400	2700	580	1400	4000 kg	800-2800 mm	230 kg
040/7	2000	1500	2800	580	1600	7000 kg	1000-2800 mm	280 kg
040/10	2200	1500	3400	650	1800	10000 kg	1500-3200 mm	500 kg



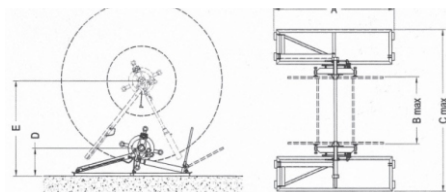
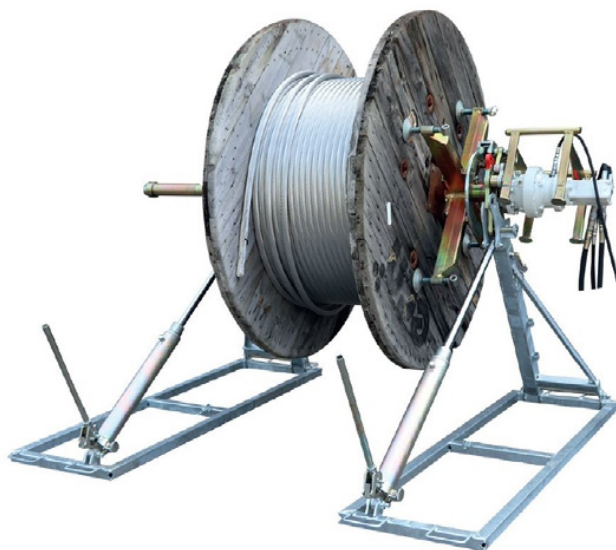
W komplecie z hydraulicznym układem hamulcowym, ogranicznikami bezpieczeństwa i zabezpieczeniem podłączenie głowicy hydraulicznej.
Nadaje się do rozwijania przewodu na drewnianych lub stalowych bębnow podczas naciągania przewodów napowietrznych i układania kabli ziemnych
Wykonany ze stali, z plombowaną konstrukcją ułatwiającą transport.
Podnoszenie szpuli za pomocą podnośników hydraulicznych. 2 hamulce tarczowe z hydraulicznym sterowaniem do kontroli i regulacji siły hamowania wymiennymi klockami.
Wał stalowy na łożyskach kulkowych ze stożkami mocującymi.

Dla wszystkich podnośników oś 120 mm
Wymiar wszystkich podnośników jednakowy , różni się profilem konstrukcji a co za tym idzie również wagą

Model	A	B	C	D	E	udźwig [kg]	wymiary bębna [mm]	waga
040/12	2900	1900	3900	900	2000	12 000 kg	1900-3800 mm	1290kg
040/15	2900	1900	3900	900	2000	15 000 kg	1900-3800 mm	1305 kg
040/18	2900	1900	3900	900	2000	18 000 kg	1900-3800 mm	1320 kg



040TI Hydrauliczny podnośnik do bębnow z głowicą hydrauliczną



Hydrauliczny podnośnik bębnow o obciążeniu 7,0-10,0 ton
W komplecie z mechanicznym układem hamulcowym z głowicą hydrauliczną do synchronizacji z hydrauliką hamownika
Nadaje się do rozwijania przewodu na drewnianych lub stalowych bębnach podczas manewru naciągania przewodów napowietrznych i układania kabli ziemnych .
Wykonany ze stali, z konstrukcją ułatwiającą transport. Podnoszenie bębnow za pomocą podnośników hydraulicznych.
2 hamulce tarczowe do kontroli i regulacji siły hamowania z klockami wymiennymi.
Wał stalowy na łożyskach kulkowych ze stożkami mocującymi.

Zestaw zawiera :
dwa elementy podnośnika hydraulicznego **040**
głowica hydrauliczna **040TI**
zestaw węży hydraulicznych **040TU**
zestaw szybkozłączy

Model	A	B	C	D	E	udźwig [kg]	wymiary bębna [mm]	waga
040/7 TI	2000	1500	2800	580	1600	7000 kg	1000-2800 mm	280 kg
040/10 TI	2200	1500	3400	650	1800	10000 kg	1500-3200 mm	500 kg

Osprzęt do stojaka hydraulicznego



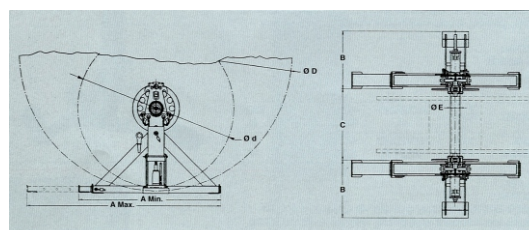
Model 040TI
Głowica hydrauliczna
Zasilane wciągarkami, hamownikami lub zewnętrznymi zasilaczami,
Silnik hydrauliczny zapewnia zsynchronizowany obrót z kabestanami wciągarki i hamownika w obu kierunkach.
Obciążenia od 7 do 12 ton. (Inne na życzenie).
Maksymalny moment obrotowy: 300 daN/m
Ciśnienie zasilania: 150 bar
Maksymalna prędkość: 32 obr./min.
Nadaje się do montażu na przygotowanych stojakach
Waga: 80 kg (Mod. 040 / T, 041 / T)



Model 040TU
Zestaw węży hydraulicznych



Hydrauliczny podnośnik do bębnow kablowych



Model 043

Stojak bębnowy

Stojak z hydraulicznym podnośnikiem i mechaniczną podporą, konstrukcja stalowa, malowany, stosowany dla bębnow stalowych i drewnianych, głównie przy kładzeniu kabli pod ziemią przy nisko prowadzonych kablach.

Wyposażony w kompletny system hamulcowy na osi, sterowany hydraulicznie.

Model/ udźwig/wymiary/ciężar na parę/ graniczny moment obrotowy(2 hamulce)

Uwaga: przy zamówieniu podać dokładną średnicę otworu bębna, szerokość i rodzaj materiału : stal czy drewno

Model	Udźwig	A min	A max	B	C max	d	D	E	moment hamowania daNm	Waga za parę
043/20	20 000 kg	1800	2500	600	1600	2000	3200	95	400	900 kg
043/25	25 000 kg	2200	3000	875	1800	2500	3500	108	400	1000 kg
043/30	30 000 kg	2200	2200	875	2000	2500	4000	147	400	1200 kg
043/35	35 000 kg	2380	3380	875	2600	2900	4700	147	400	1350 kg

041 Hydrauliczny podnośnik do bębnow/szpul wersja specjalna



- Obciążenie na życzenie
- Ramka o zmiennej szerokości
- Napęd hydrauliczny
- Dostępna wersja z "wbudowaną" szpulą stożkową



UWAGA: Po złożeniu zamówienia, proszę podać nam specyfikację bębna.



Seria 200 , 500

Oś do podnośnika Rura stalowa , malowana proszkowo		L (mm)	Ø	dedykowana do produktu				
				K200/2	K200/4	K500/2	K500/5	K500/8
	KR 48	1500 mm	48 mm			●		
	KR 70	2200 mm	70 mm	●	●		●	
	KR 90	2200 mm	90 mm					●
Talerze regulowane , zabezpieczające bęben przed przesuwaniem , malowane proszkowo			Ø	dedykowane do produktu				
				K200/2	K200/4	K500/2	K500/5	K500/8
	KT 70		70 mm	●	●		●	
	KT 90		90 mm					●
Szołki regulowane , zabezpieczające bęben przed przesuwaniem , malowane proszkowo			Ø	dedykowane do produktu				
				K200/2	K200/4	K500/2	K500/5	K500/8
	KP 48		48 mm			●		
	KP 70		70 mm	●	●		●	
	KP 90		90 mm					●

Seria 600

Oś do podnośnika Rura stalowa lita ,		L (mm)	Ø	dedykowana do produktu		
				K600/5	K600/10	K600/15
	KL 75	2000 mm	75 mm	●		
	KL 90	3000 mm	90 mm		●	
	KL 100	3000 mm	100 mm			●
Talerze regulowane , zabezpieczające bęben przed przesuwaniem , malowane proszkowo			Ø	dedykowana do produktu		
				K600/5	K600/10	K600/15
	KT 75		75 mm	●		
	KT 91		90 mm		●	
	KT 100		100 mm			●



Seria 700

Oś do podnośnika
Rura stalowa lita , zakończona końcówkami na łożyskach

L (mm) Ø



KL 60	1600 mm	60 mm
KL 75	1800 mm	76 mm
KL 76	2000 mm	76 mm
KL 89	2000 mm	89 mm

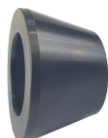
dedykowana do produktu

K300 K700/3 K700/5 K700/10 K700/15



Stożki regulowane , zabezpieczające bęben
przed przesuwaniem , ocynkowane

Ø



KS 60	60 mm
KS 76	76 mm
KS 89	89 mm

dedykowana do produktu

K300 K700/3 K700/5 K700/10 K700/15



Seria 900

Oś do podnośnika
Rura stalowa lita , zakończona końcówkami na łożyskach

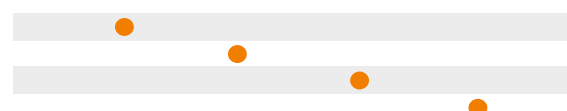
L (mm) Ø



KL 89	2000 mm	89 mm
KL 102	2000 mm	102 mm
KL 114	2200 mm	114 mm
KL 127	2200 mm	127 mm

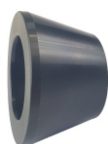
dedykowana do produktu

K900/15 K900/20 K900/30 K900/40



Stożki regulowane , zabezpieczające bęben
przed przesuwaniem , ocynkowane

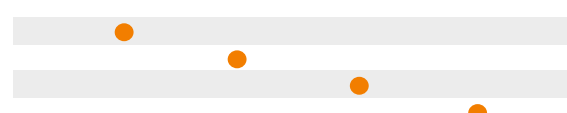
Ø



KS 89	89 mm
KS102	102 mm
KS 114	114 mm
KS 127	127 mm

dedykowane do produktu

K900/15 K900/20 K900/30 K900/40



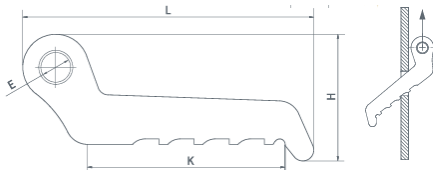
Rozkład długości osi serii 700 , 900 względem tonarzu
Możliwe opcjonalne wykonania za dodatkową opłatą

średnica osi	2000 mm	2200 mm	2400 mm	2600 mm	2800 mm
76 mm	10 000 kg	8000 kg	5000 kg		
89 mm	15 000 kg	12 000 kg	10 000 kg	8000 kg	7000 kg
102 mm	20 000 kg	18 000 kg	15 000 kg	15 000 kg	10 000 kg
114 mm				20 000 kg	18 000 kg
127 mm				30 000 kg	30 000 kg



Haki do bębnow kablowych

NOWY produkt



Haki do podnoszenia bębnow kablowych
łatwe wkładanie umożliwia bezpieczny
i szybki montaż
Sprzedawany w parach

Model GR

Udźwig 13 000 kg / na parę
Szerokość K 180 mm
Otwór pod szakle 27 mm
Średnica otworu 55-75 mm
Wymiary 265x115x35 mm
Waga 3,2 kg

WLL
kg

Wymiary (mm)
L K H E I Waga (kg)

GR

13000 kg

265

180

115

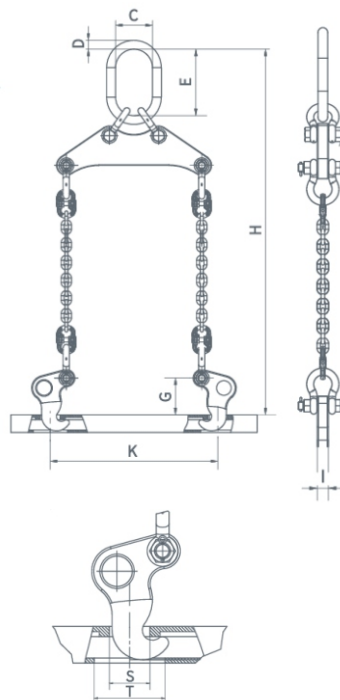
27

35

2x3,2 kg

Uchwyt trawersowy do bębnow

NOWY produkt



Trawers do podnoszenia bębnow kablowych
łatwe wkładanie umożliwia bezpieczny
i szybki montaż
Zawiesie łańcuchowe z hakami
Trawers zakończony ogniwnem

Model GR G

Udźwig 2 000 kg
Wymiary 743x340 mm
Waga 9,0 kg

WLL
kg

Wymiary (mm)

Waga
(kg)

GR G

2000 kg

743

340

70

40

74

75

18

135

20

9 kg



Trawers z uchwytemi do podnoszenia bębnow kablowych



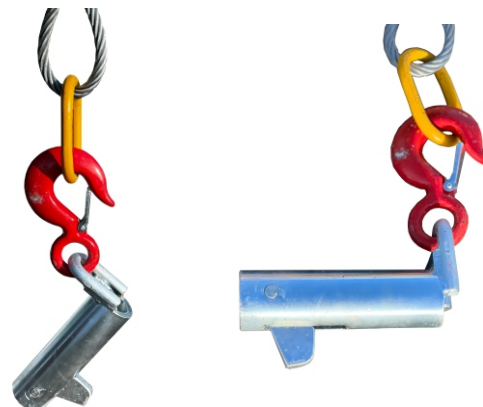
Trawers z uchwytemi do podnoszenia bębnow kablowych
Bezpieczne podnoszenie bębnow przy rozładunku
System bezosiowy
(nie przechodzący przez bębny)
Szybka instalacja
Regulowana belka w zależności od szerokości bębna

Model K89/6000

Udźwig 6000 kg
Max szerokość bębna 1800 mm
Maksymalna średnica bębna 3000 mm
Średnica trzpienia do otworu bębna 76 mm
Waga 80 kg

Model K89/8000

Udźwig 8000 kg
Max szerokość bębna 1800 mm
Maksymalna średnica bębna 3000 mm
Średnica trzpienia do otworu bębna 89 mm
Waga 90 kg



Model K89/76

Końcówka trawersa
Sprzedawana w parach
Udźwig 6000 kg
Średnica trzpienia do otworu bębna 76 mm
Waga 6,0 kg

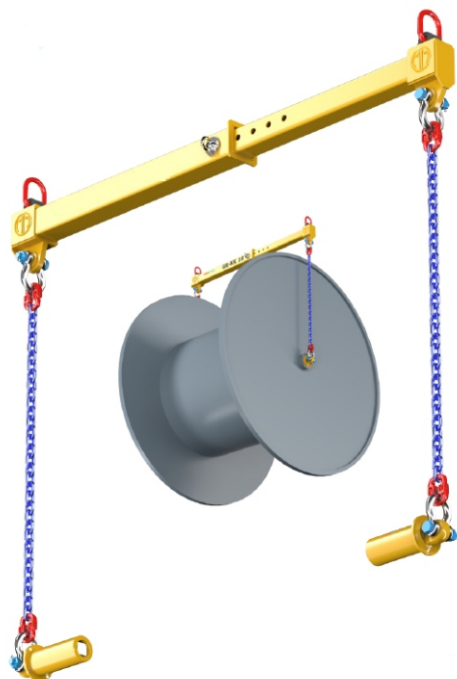
Model K89/89

Końcówka trawersa
Sprzedawana w parach
Udźwig 8000 kg
Średnica trzpienia do otworu bębna 89 mm
Waga 7,0 kg



Trawers z uchwytemi magnetycznymi do podnoszenia bębnow kablowych

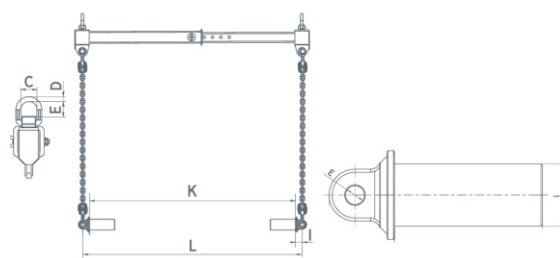
NOWY
produkt



Trawers z uchwytemi do podnoszenia bębnow kablowych
łatwe wkładanie umożliwia bezpieczny i szybki montaż

Model GR KK

Udźwig 10 000 kg
Szerokość regulowana 2100/2250/2350/2450
Otwór pod szakle 38 mm
Średnica trzpienia wejścia w bęben 126 mm
Waga 220 kg

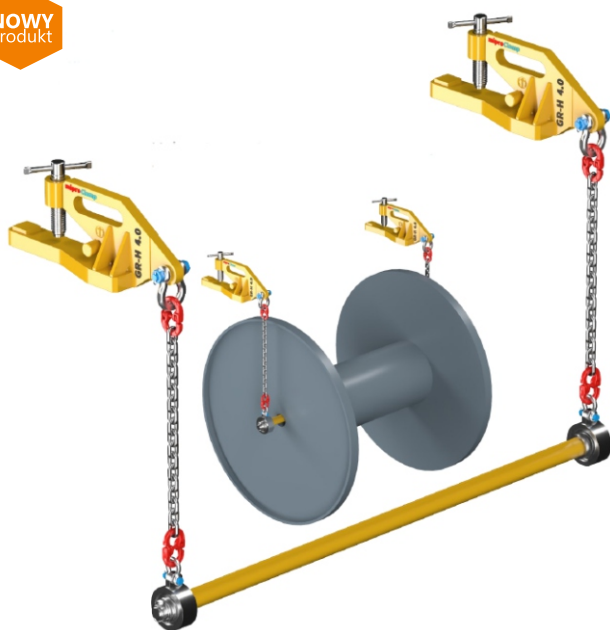


WLL kg L K Wymiary (mm)
C E I Waga (kg)

GR KK10	10000 kg	2610	2100-2250-2350-2450	96	86	80	220 kg
GR K uchwyt	10000 kg				38	126	2x27 kg

Uchwyt trawersowy do bębnow przystosowany do montażu na łyżce koparki

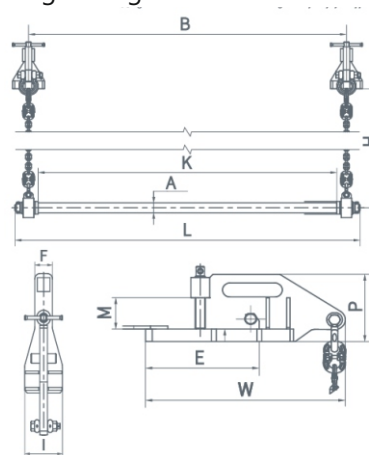
NOWY
produkt



Uchwyt trawersowy do bębnow przystosowany do montażu na łyżce koparki

Model GR H

Udźwig 4000 kg
Waga 80 kg



WLL kg H K L Wymiary (mm)
A W P. M. E I Waga (kg)

GR H	4000 kg	1200	1400	1670	51	584	215	100	333	150	9 kg
-------------	---------	------	------	------	----	-----	-----	-----	-----	-----	------

