



Electra
electrapolska.com

25
LAT

Ściąganie izolacji

Noże monterskie
Ściąganie izolacji
Korowarki

electrasklep.pl
electrapolska.com





Nóż monterski



S05

Nóż monterski dla elektryka ostrze proste

długość

85 mm



S06

Nóż monterski dla elektryka ostrze wygięte

długość

75 mm



S07

Nóż monterski dla elektryka ostrze proste

długość

180 mm



S08

Nóż monterski dla elektryka ostrze wygięte

długość

155 mm



S09

Nożyczki dla elektyka

długość

160 mm

Szczypce do przecinania i ściągania powłoki zewnętrznej kabli



Model S18

Szczypce do przecinania i ściągania powłoki zewnętrznej kabli

Zakres kabla do 30 mm

Nadający się do ściągania wszystkich rodzajów powłok zewnętrznych na głębokości do 5 mm

Odpowiedni do nacinania zarówno powłoki po obwodzie jak i wzdłuż kabla

Wymienny nóż

Konstrukcja metalowa



Nóż do zdejmowania powłoki zewnętrznej - przewody i światłowód



S09/1

S09/2

Model S09

Nóż do zdejmowania powłoki zewnętrznej

Usuwanie powłoki zewnętrznej z przewodów nN
Model **S09/1** zakres pracy : 6-28 mm - przewody
Model **S09/2** zakres pracy : 6-25 mm - światłowód

Cięcie wzdłuż i po obwodzie
Do pracy zarówno na końcach, jak i w środku kabla
Ściąganie powłoki bez uszkodzeń warstwy spodniej

Nóż do zdejmowania powłoki zewnętrznej



Model S10

Nóż do zdejmowania powłoki zewnętrznej

Usuwanie powłoki zewnętrznej z przewodów średniego i niskiego napięcia

Zakres pracy : > 25 mm

Grubość izolacji : 0-5 mm

Cięcie wzdłuż i po obwodzie (również z pancerzem)

Do pracy zarówno na końcach, jak i w środku kabla

Ściąganie powłoki bez uszkodzeń warstwy spodniej

za pomocą ostrza ze stopką

Powłoki z PVC i gumy

*dostawa wersja czarna lub niebieska

Narzędzia do zdejmowania izolacji zewnętrznej



Model S19

Charakterystyka techniczna:

Zakres pracy : 24-60 mm

Grubość izolacji 0-5 mm

Zastosowanie : Polietylen / pancerz ołowiany

Do zewnętrznej powłoki przewodów nN i SN

Cięcie okrągłe i spiralne

Działa przez obrót wokół osi przewodu

Do pracy na obu końcach przewodu

Wymienne ostrze

Wymiary 234 mm x 70 mm

Waga 900 gr

Skład zestawu :

S19 urządzenie do zdejmowania izolacji

Nóż do izolacji

Miękkie etui



Szczypce krążkowe do zdejmowania powłoki zewnętrznej



Model S21

Szczypce krążkowe do zdejmowania powłoki zewnętrznej
Zakres pracy \varnothing 16-54 mm
Grubość izolacji 0,5-5 mm
Cięcie wzdłuż i po obwodzie kabla
Do pracy zarówno na końcach, jak i na długości kabla
Chwytek od czoła do usuwania naciętej powłoki
Obrót w zakresie 100° umożliwia kompletne cięcie po obwodzie 360°
Cięcie w obu kierunkach ułatwia pokrętło grzechotkowe
Izolowane ostrza wymienne
Dwukomponentowa rekojeść zgodna ze standardami CEI/EN60900
Poza ostrzami narzędzie w pełni izolowane
Przeznaczone do powłoki z polietylenu wysokiej gęstości
Wymiary 390 x 330 x 90 mm
Waga 2,0 kg



Model S21/1

Grzechotka do posuwu szczypiec na kablu



Zestaw walizkowy szczypiec krążkowych do zdejmowania powłoki zewnętrznej



SET 21 Zestaw szczypiec krążkowych do zdejmowania powłoki zewnętrznej

Szczypce krążkowe do zdejmowania powłoki zewnętrznej
Zakres pracy \varnothing 16-54 mm
Grubość izolacji 0,5-5 mm
Pozostałe parametry j.w

Wyposażenie zestawu :
S21 Szczypce krążkowe
S21/1 Grzechotka
S21/2 Zapasowe śruby
Zestaw krążków dystansowych
Klucz trzpieniowy
Kaseta plastikowa

Waga zestawu 1,95 kg
Wymiary : walizka 390x330x90



Uniwersalny przyrząd do usuwania izolacji dedykowany do kabli z pancerzem



Norm: EN10020

Model S20

Charakterystyka techniczna:

Zakres pracy : 16-54 mm

Grubość izolacji 0-5 mm

Zastosowanie : Polietylen / aluminiowa powłoka zew.

- Do ściągania zewnętrznej powłoki z pancerzem aluminiowym, nn, sn
- Cięcia wzdłużne i po obwodzie
- Dodatkowy pazur do odciągania twardej powłoki
- Początkowe ustawienie na odpowiedniej średnicy kabla odbywa się przez regulację pokrętłem.
- Zamocowanie narzędzia na kablu następuje automatycznie po zaciśnięciu dźwigni
- Głębokość cięcia ustawiana w krokach co 0.1 mm
- Przełączanie między cięciem wzdłuż i po obwodzie
- Maksymalna średnica obrotu narzędzia: 300 mm

Skład zestawu:

Przyrząd do usuwania izolacji

Pokrętło grzechotkowe

Miękkie etui nylonowe

Możliwość zakupu pojedynczych elementów :

S20/1 - Przyrząd do usuwania izolacji

S20/4 - Grzechotka



Zdejmowanie izolacji z przewodów AsXSn



Model S17

Charakterystyka techniczna:

Zakres pracy : 6-150 mm²

Grubość izolacji - głowice wymienne

Zastosowanie : Przewody ASXs

Do pracy pod napięciem do 1000V AC i 1500V DC.

Regulacja długości zdejmowania wbudowana w uchwycie

Izolowany uchwyt z szybkim montażem głowicy

Długość zdejmowania regulowana od 20 do 80mm

Podziałka wewnątrz uchwytu pokazuje ustawioną

długość zdejmowania

Możliwość wymiennych ostrzy

Skład zestawu SET17

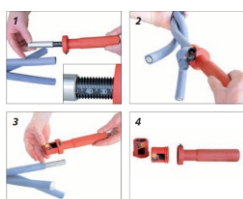
Izolowany uchwyt S17

Głowice: 16mm², 25mm², 35mm², 50mm², 54,6mm², 70mm²

3 ostrza zapasowe

Klucz imbusowy 2,5mm

Trwała skrzynka plastikowa



Dostępne pojedyncze elementy

S17 Uchwyt do głowic

S17/1 Głowica 6 mm²

S17/2 Głowica 10 mm²

S17/3 Głowica 16mm²

S17/4 Głowica 25mm²

S17/5 Głowica 35mm²

S17/6 Głowica 50mm²

S17/54 Głowica 54,6mm²

S17/7 Głowica 70mm²

S17/8 Głowica 95 mm²

S17/9 Głowica 150 mm²



Korowarka do ekranu półprzewodzącego



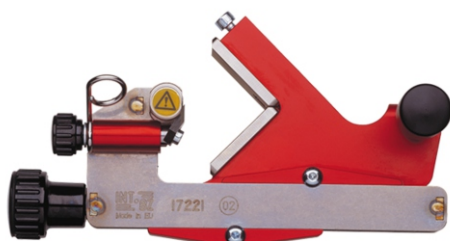
Model S23

Korowarka do usuwania ekranu wulkanizowanego z izolacji podstawowej żyły roboczej kabli SN
Dedykowane do kabli średniego napięcia
Średnice kabla 32-54 mm
Wymienne ostrza
Regulacja ściągania ekranu na głębokość 0-1,5 mm
Waga narzędzia : 0,8 kg

Nie wymaga pracy z pastą silikonową



Korowarka do ekranu półprzewodzącego



Model S23/1

Korowarka do usuwania ekranu wulkanizowanego z izolacji podstawowej żyły roboczej kabli SN
Dedykowane do kabli średniego napięcia
Średnice kabla 10-52 mm
Wymienne ostrza
Regulacja ściągania ekranu na głębokość 0-1,5 mm
Waga narzędzia : 0,8 kg

Wymaga pracy z pastą silikonową

Korowarka do ekranu półprzewodzącego

NOWY
produkt



Model S23/2

Korowarka do usuwania ekranu wulkanizowanego z izolacji podstawowej żyły roboczej kabli SN
Dedykowane do kabli średniego napięcia
Średnice kabla 16-58 mm
Wymienne ostrza
Regulacja ściągania ekranu na głębokość 0-1,5 mm
Waga narzędzia : 0,6 kg

Nie wymaga pracy z pastą silikonową



Korowarka do ekranu półprzewodzącego



Model S24/40

Korowarka do zdejmowania ekranu półprzewodzącego zespolonego z izolacją z polietylenu usieciowanego XLPE Dedykowane do kabli średniego napięcia w zakresie 20-40 mm
Wymienne ostrza
Regulacja ściągania ekranu na głębokość 0-3 mm

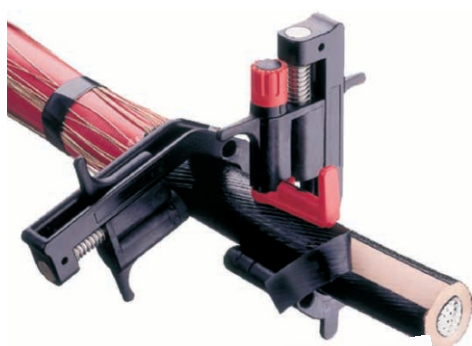
Korowarka do ekranu półprzewodzącego



Model S24/65

Korowarka do zdejmowania ekranu półprzewodzącego zespolonego z izolacją z polietylenu usieciowanego XLPE Dedykowane do kabli średniego napięcia w zakresie 35-65 mm
Wymienne ostrza
Regulacja ściągania ekranu na głębokość 0-3 mm

Narzędzia do zdejmowania ekranu półprzewodnikowego niewulkanizowanego



Model S22

Zdejmowanie ekranu niewulkanizowanego

Charakterystyka techniczna:

Zakres zastosowań : 16-41 mm

Grubość izolacji : 0-2 mm

Sygerowane zastosowania : nie wulkanizowany ekran półprzewodzący

- Do usuwania niewulkanizowanego ekranu z kabli sn
- Cięcie wzdłuż, po obwodzie i spiralne
- Klamra zaciskowa dla ograniczenia długości zdejmowania ekranu
- Stopniowa regulacja głębokości
- Wymagana przestrzeń obrotu tylko 130 mm
- Docisk narzędzia i klamry ograniczającej na kablu za pomocą sprężyny
- Głębokość nacięcia regulowana od 0 do 0,9mm skokowo co 0,1 mm
- Nacięcie wzdłużne i po obwodzie

Skład zestawu:

- Narzędzie do zdejmowania ekranu
- Klamra ograniczająca



Nasadki do zdejmowania izolacji głównej



Model S30

Nasadki do zdejmowania izolacji głównej

Charakterystyka techniczna:

Zakres pracy : 25-240 mm²

Grubość izolacji : Wymienne głowice

Zastosowanie : Wszystkie typy izolacji podstawowej

Charakterystyka techniczna:

- Odpowiedni do kabli SN 10/11kV lub 20/22kV

- Długość zdejmowania izolacji regulowana

- od 20 do 100 mm

- Skala oznaczona na uchwycie

- Szybki montaż głowicy

- Cięcie w kierunku wskazywanym przez strzałkę

- Wymienne ostrze

S30 Uniwersalna rękojeść

Dostępne głowice do kabli SN (standard)

S30/25 - Głowica 25 mm²

S30/35 - Głowica 35 mm²

S30/50 - Głowica 50 mm²

S30/70 - Głowica 70 mm²

S30/95 - Głowica 95 mm²

S30/120 - Głowica 120 mm²

S30/150 - Głowica 150 mm²

S30/185 - Głowica 185 mm²

S30/240 - Głowica 240 mm²

Zestaw walizkowy nasadek do zdejmowania izolacji głównej



Model SET 30

Wyposażenie zestawu S 30 SET :

S 30 Rękojeść do nasadek

S 30/25-S 30/240 Nasadki w zakresie 25-240 mm² (9 szt)

Waga zestawu 1,7 kg

Wymiary : walizka 330 x 290 x 75

Model SET 30 AV

Wyposażenie zestawu S 30 SET AV :

S 30 Rękojeść do nasadek

S 30/25-S 30/240 Nasadki w zakresie 25-240 mm² (9 szt)

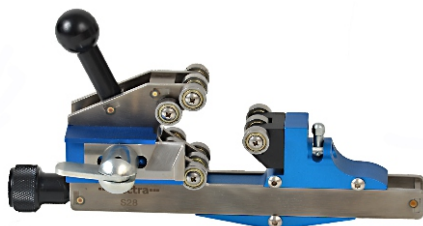
S 10 - Nóż krążkowy do zdejmowania powłoki zewnętrznej

Waga zestawu 1,9 kg

Wymiary : walizka 330 x 290 x 75

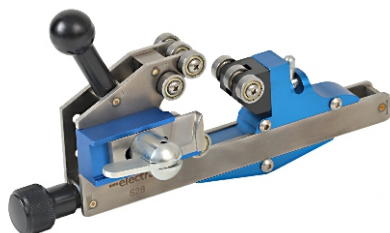


Korowarka do izolacji głównej



Model S28

Korowarka do zdejmowania izolacji głównej z kabli średniego napięcia
Średnice kabla 15-54 mm
Wymienne ostrza
Regulacja ściągania izolacji na głębokość 0-12 mm
Max długość ściąganej izolacji 220 mm
Waga narzędzia : 1,0 kg



Korowarka do izolacji głównej



Model S29/40

Korowarka do zdejmowania izolacji głównej
Dedykowane do kabli średniego napięcia
w zakresie 20-40 mm
Wymienne ostrza
Regulacja ściągania ekranu na głębokość 0-10 mm

Model S29/65

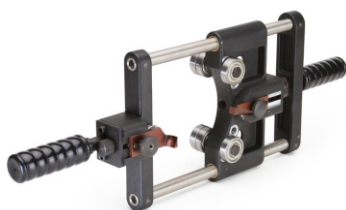
Korowarka do zdejmowania izolacji głównej
Dedykowane do kabli średniego napięcia
w zakresie 35-65 mm
Wymienne ostrza
Regulacja ściągania ekranu na głębokość 0-15 mm

Korowarka do kabli 110 kV / 220 kV



Model S110

Korowarka do zdejmowania ekranu półprzewodzącego zespolonego z izolacją z polietylenu usieciowanego XLPE oraz izolacji głównej w kablach 110 kV
Wymienne ostrza
Zakres pracy 35-90 mm
Waga 2,45
Wymiary 500x135x75



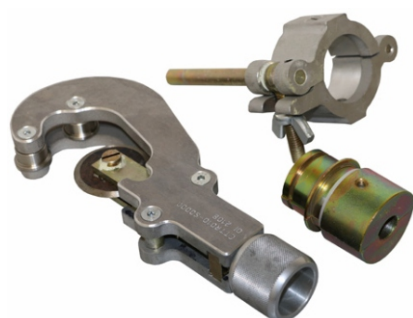
Model S220

Korowarka do zdejmowania ekranu półprzewodzącego zespolonego z izolacją z polietylenu usieciowanego XLPE oraz izolacji głównej w kablach 220 kV
Wymienne ostrza
Zakres pracy 90-150 mm
Waga 4,45



Narzędzia do procesu ściągania płaszczki aluminiowej z przewodów AFL (ACSR)
Proces mechaniczny
Odpowiednie nasadki umożliwiają precyzyjny dobór obejmy na przewodzie fazowym

Zestaw przecinające płaszczki aluminiowy przewodu AFL



Model TR01

Zestaw narzędzi do przecinania i odzielania płaszczki aluminiowej od rdzenia na przewodach AFL
W skład zestawu wchodzi : uchwyt trzymający , uchwyt tnący odpowiedni do nacinania płaszczki po obwodzie
Konstrukcja metalowa
Opcjonalnie do wyboru wkładki

- TR01/120** - wkładka na przewód AFL 6-120
- TR01/150** - wkładka na przewód AFL 6-150
- TR01/185** - wkładka na przewód AFL 6-185
- TR01/240** - wkładka na przewód AFL 6-240
- TR01/300** - wkładka na przewód AFL 6-300
- TR01/350** - wkładka na przewód AFL 8-350
- TR01/400** - wkładka na przewód AFL 8-400
- TR01/525** - wkładka na przewód AFL 8-525

Przy zamówieniu prosimy o podanie dokładnej średnicy przewodu . Wykonamy nasadki pod dedykowaną potrzebą średnicę przewodu

Zestaw przecinające płaszczki aluminiowy przewodu AFL



Model S11

Zestaw narzędzi do przecinania i odzielania płaszczki aluminiowej od rdzenia na przewodach AFL
W skład zestawu wchodzi : uchwyt trzymający , uchwyt tnący odpowiedni do nacinania płaszczki po obwodzie
Konstrukcja metalowa
Opcjonalnie do wyboru wkładki

- S11/120** - wkładka na przewód AFL 6-120
- S11/150** - wkładka na przewód AFL 6-150
- S11/185** - wkładka na przewód AFL 6-185
- S11/240** - wkładka na przewód AFL 6-240
- S11/300** - wkładka na przewód AFL 6-300
- S11/350** - wkładka na przewód AFL 8-350
- S11/400** - wkładka na przewód AFL 8-400
- S11/525** - wkładka na przewód AFL 8-525



Narzędzie do fazowania izolacji podstawowej kabli 10 kV



Model S25

Narzędzie do fazowania izolacji podstawowej kabli 10 kV

Zakres pracy : XLPE 18-32 mm

Zastosowanie : Wszystkie typy izolacji podstawowej

Charakterystyka techniczna:

- Do fazowania końcówek izolacji podstawowej kabli SN 3 x 45°
- Pozycjonowanie na kablu za pomocą docisku
- Optymalny posuw na kablu bez użycia pasty silikonowej
- Wymienne ostrze
- Przestrzeń wymagana do obrotu tylko 200 mm
- Fazuje tylko krawędź (nie nadaje kształtu "ołówka")

Narzędzie do fazowania izolacji podstawowej kabli 35 kV



Model S26

Narzędzie do fazowania izolacji podstawowej kabli 35 kV

Zakres pracy : XLPE 32-54 mm

Zastosowanie : Wszystkie typy izolacji podstawowej

Charakterystyka techniczna:

- Do fazowania końcówek izolacji podstawowej kabli SN 3 x 45°
- Pozycjonowanie na kablu za pomocą docisku
- Optymalny posuw na kablu bez użycia pasty silikonowej
- Wymienne ostrze
- Przestrzeń wymagana do obrotu tylko 200 mm
- Fazuje tylko krawędź (nie nadaje kształtu "ołówka")

Narzędzie do fazowania izolacji podstawowej kabli 35 kV



Model S27

Narzędzie do fazowania izolacji podstawowej kabli 35 kV

Zakres pracy : 15-60 mm

Zastosowanie : Wszystkie typy izolacji podstawowej

Charakterystyka techniczna:

- Do fazowania końcówek izolacji podstawowej kabli SN 3 x 45°
- Pozycjonowanie na kablu za pomocą docisku
- Optymalny posuw na kablu bez użycia pasty silikonowej
- Wymienne ostrze
- Przestrzeń wymagana do obrotu tylko 200 mm
- Fazuje tylko krawędź (nie nadaje kształtu "ołówka")

Temperówki



Temperówki **S31** są przeznaczone do wykonywania stożka na izolacji wszystkich typów kabli SN

S31/70 - przeznaczony do przekroju kabla 70 mm

S31/95 - przeznaczony do przekroju kabla 95 mm

S31/120 - przeznaczony do przekroju kabla 120 mm

S31/150 - przeznaczony do przekroju kabla 150 mm

S31/185 - przeznaczony do przekroju kabla 185 mm

S31/240 - przeznaczony do przekroju kabla 240 mm

S31/300 - przeznaczony do przekroju kabla 300 mm

S31 SET - zawiera wszystkie 7 zakresów 70-300 mm ułożone w etui



Zestawy korowarek do ekranu i izolacji głównej



Model SET20

Zestaw korowarek :

S29/40 Korowarka do zdejmowania izolacji głównej z kabli średniego napięcia w zakresie 20-40 mm
Regulacja ściągania izolacji na głębokość 0-10 mm
S24/40 Korowarka do zdejmowania ekranu półprzewodzącego zespolonego z izolacją z polietylenu usieciowanego XLPE w zakresie 20-40 mm
Regulacja ściągania ekranu na głębokość 0-3 mm

Model SET65

Zestaw korowarek :

S29/65 Korowarka do zdejmowania izolacji głównej z kabli średniego napięcia w zakresie 35-65 mm
Regulacja ściągania izolacji na głębokość 0-15mm
S24/65 Korowarka do zdejmowania ekranu półprzewodzącego zespolonego z izolacją z polietylenu usieciowanego XLPE w zakresie 35-65 mm
Regulacja ściągania ekranu na głębokość 0-3 mm

Zestaw narzędzi do usuwania izolacji z kabli SN



Model SET 45

Zestaw narzędzi do usuwania izolacji z kabli SN
Do zdejmowania powłok zewnętrznych, ekranu półprzewodnikowego i izolacji podstawowej z kabli 10 / 20 / 30 kV.

W skład zestawu wchodzi :

S 21 Szczypce krążkowe
S 23 Korowarka do ekranu
S 10 Nóż krążkowy do zdejmowania powłoki zewnętrznej
S 30 Rękojeść do nasadek
S 30/4 Nasadka 70 mm,
S 30/8 Nasadka 185 mm,
Grzechotka
Nożyczki
Noż monterski

Waga zestawu 1,95 kg
Wymiary : walizka 390x330x90

Zestaw narzędzi do usuwania izolacji z kabli SN



Model SET 41

Zestaw narzędzi do usuwania izolacji z kabli SN
Do zdejmowania powłok zewnętrznych, ekranu półprzewodnikowego i izolacji podstawowej z kabli 10 / 20 / 30 kV.

W skład zestawu wchodzi :

S 28 Korowarka do izolacji głównej
S 23 Korowarka do ekranu
S 10 Nóż krążkowy do zdejmowania powłoki zewnętrznej
S 30 Rękojeść do nasadek (dodatkowe wyposażenie)
S 30/ ... miejsce na 4 nasadki - nasadki dodatkowe wyposażenie
Nożyczki
Noż monterski

Waga zestawu 1,95 kg
Wymiary : walizka 390x330x90



Zestaw narzędzi do usuwania izolacji z kabli SN



Model SET 42

Zestaw narzędzi do usuwania izolacji z kabli SN
Do zdejmowania powłok zewnętrznych, ekranu półprzewodnikowego i izolacji podstawowej z kabli 10 / 20 / 30 kV.

W skład zestawu wchodzi :

- **S 28** Korowarka izolacji głównej
- **S 23** Korowarka do ekranu
- **S 21** Szczypce krążkowe do zdejmowania powłok zewnętrznych
- **S21/1** Grzechotka
- Zestaw krążków dystansowych
- Pasta silikonowa

Waga zestawu 4,0 kg

Wymiary : walizka 390x330x90

Zestaw narzędzi do usuwania izolacji z kabli SN



Model SET 43

Zestaw narzędzi do usuwania izolacji z kabli SN
Do zdejmowania powłok zewnętrznych, ekranu półprzewodnikowego i izolacji podstawowej z kabli 10 / 20 / 30 kV.

W skład zestawu wchodzi :

- **S20** narzędzie do zdejmowania izolacji zewnętrznej
- **S21/4** Pokrętko grzechotkowe
- **S10** przyrząd do zdejmowania izolacji zewnętrznej
- **S23/1** narzędzie do zdejmowania ekranu
- **S28** narzędzie do zdejmowania izolacji podstawowej
- **S27** – narzędzie do fazowania izolacji podstawowej
- Tubka pasty silikonowej
- Trwała skrzynka plastikowa

Waga zestawu 3,4 kg

Wymiary walizki 390x340x100

Zestaw narzędzi do zdejmowania izolacji



Model SET 44

Zestaw narzędzi do zdejmowania izolacji z kabli z poduszką powietrzną
Zaprojektowany dla całkowitego odizolowania poszczególnych powłok z kabli z poduszką powietrzną.

W skład zestawu wchodzi :

- **S20** narzędzie do usuwania izolacji zewnętrznej
- **S21/4** Pokrętko grzechotkowe
- **S10** przyrząd do zdejmowania izolacji zewnętrznej
- **S23/1** narzędzie do zdejmowania ekranu
- **S30** uchwyt do głowicy
- **S30/14** Specjalna głowica 70mm²
- **S30/18** Specjalna głowica 185mm²
- 3 ostrza zapasowe do głowic S30
- Nóż uniwersalny z osłoną ostrza
- 3 ostrza zapasowe do noża
- Nożyczki dla elektryka
- Przyrząd do rozwierania powłok
- Tubka pasty silikonowej
- 2.5mm klucz imbusowy
- Trwała skrzynka plastikowa

Waga zestawu 3,2 kg

Wymiary walizki 390x340x100